



РЕШЕНИЯ ДЛЯ ФИЗИОТЕРАПИИ



BTL: 30 ЛЕТ ИННОВАЦИЙ



Более 80
представительств
в различных странах



Более 3 500
сотрудников
по всему миру

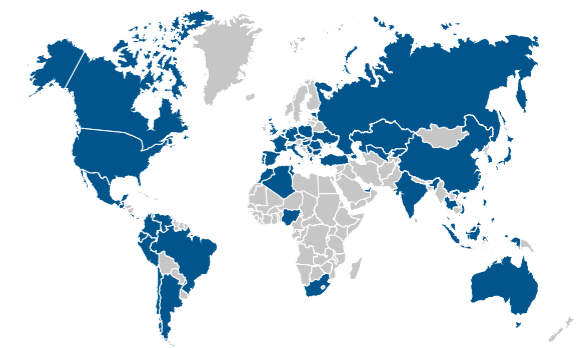
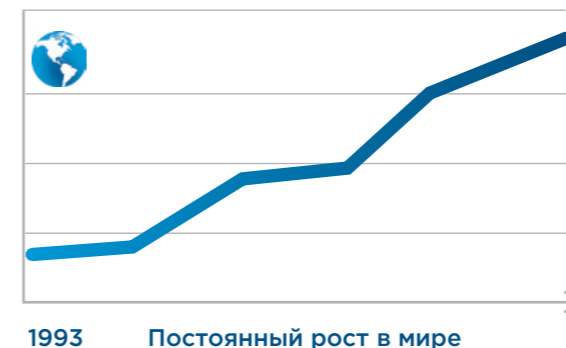


Более 500
инженеров



2 основных направления:
медицина и эстетика

МЫ РАСТЕМ, ЧТОБЫ СООТВЕТСТВОВАТЬ ВАШИМ ПОТРЕБНОСТЯМ



СОДЕРЖАНИЕ

Синергия терапий	2
BTL-6000 Super Inductive System	8
Фокусированная и радиальная ударно-волновая терапия	12
Лазер высокой интенсивности и роботизированная система сканирования	18
BTL-6000 TR-Therapy	22
R-force	26
Роботизированная система Gloreha	30
Emsella®	34
BTL-5000	36
Комбинированные аппараты BTL-5000	38
Электротерапия BTL-4000 Smart и Premium	40
Лазерная терапия BTL-4000 Smart и Premium	41
Ультразвуковая терапия BTL-4000 Smart и Premium	42
BTL-4000 HandsfreeSono®	43
Магнитотерапия BTL-4000 Smart и Premium	44
Комбинированные аппараты BTL-4000 Smart и Premium	45
BTL-6000 Lymphastim	46
BTL-6000 Shortwave и BTL-6000 Microwave	47
Криотерапия	48
Система декомпрессии позвоночника BTL	50
BTL-CPMotion	54



8 (800) 100-58-20
btl-ru@btlnet.com
www.btlmed.ru

Все права защищены. Несмотря на то, что были приняты все меры по предоставлению наиболее точной и своевременной информации, автор данного каталога не несет ответственности за какие-либо ошибки или опечатки, содержащиеся в нем. Товары, наименования и технические характеристики, указанные в данном каталоге, могут отличаться в зависимости от страны, в которой они продаются.

4 ТЕХНОЛОГИИ. 4 УНИКАЛЬНЫЕ ТЕРАПЕВТИЧЕСКИЕ ОПЦИИ

Благодаря передовым технологиям от VTL можно избирательно воздействовать на различные ткани и достигать наилучших терапевтических результатов.



Фокусированная



Радиальная

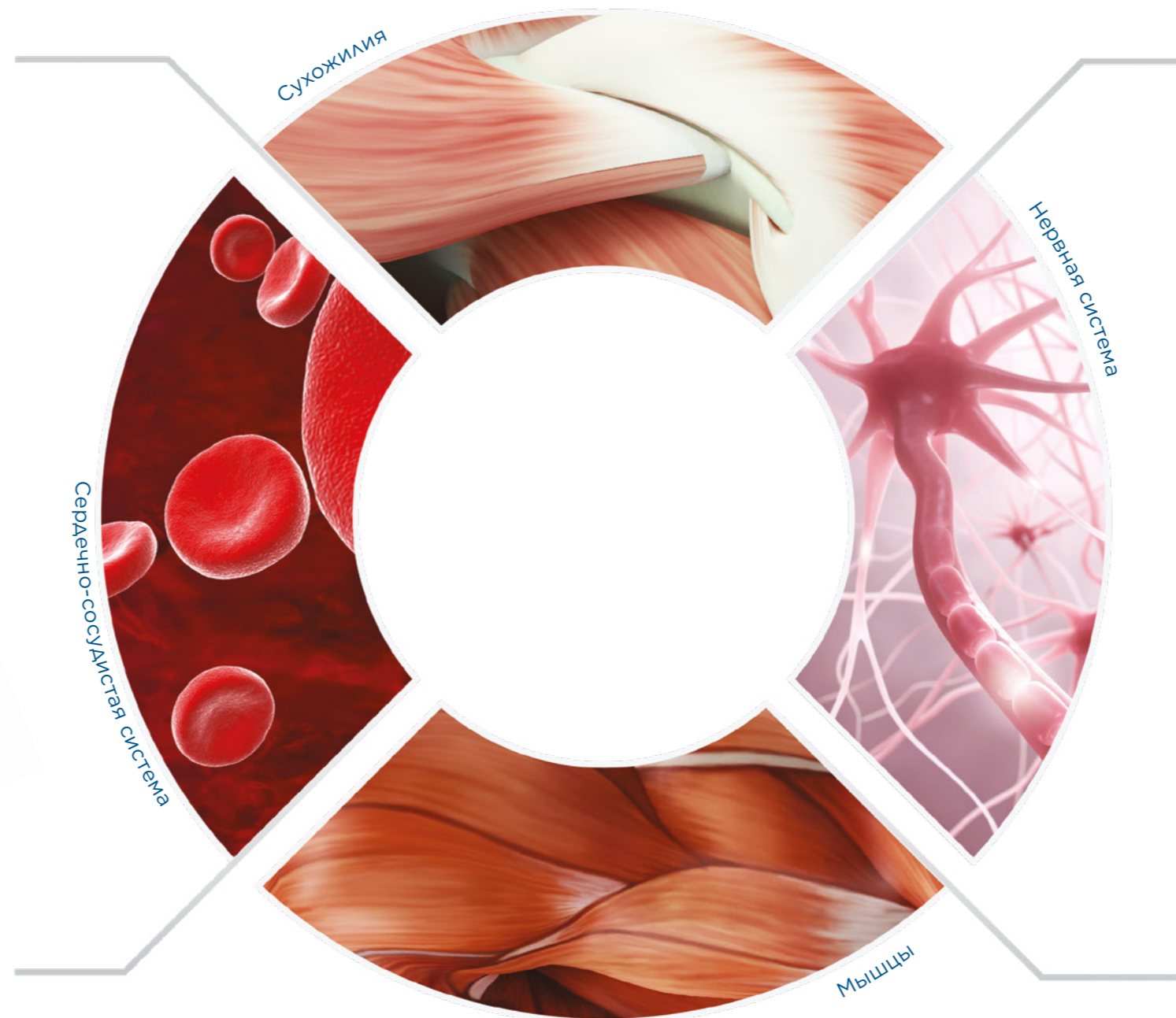
УДАРНО-ВОЛНОВАЯ ТЕРАПИЯ

Стимуляция заживления и неоваскуляризация при хронической тендинопатии



ЛАЗЕР ВЫСОКОЙ ИНТЕНСИВНОСТИ И РОБОТИЗИРОВАННАЯ СИСТЕМА

Лазерная биостимуляция при острых травмах и болезненных состояниях



SUPER INDUCTIVE SYSTEM

Восстановление подвижности суставов, устранение боли при безоператорной работе аппарата



НАПРАВЛЕННАЯ КОНТАКТНАЯ ДИАТЕРМИЯ

Термически обусловленная релаксация мышц и регенерация

РАЗЛИЧНЫЕ КЛИЕНТЫ. РАЗЛИЧНЫЕ ПОДХОДЫ

ВЫБЕРИТЕ СООТВЕТСТВУЮЩУЮ МЕТОДИКУ

УДАРНО-ВОЛНОВАЯ ТЕРАПИЯ

- Хроническая тендинопатия
- Кальцификаты поверхностной локализации
- Хронические продолжительные боли

ЛАЗЕР ВЫСОКОЙ ИНТЕНСИВНОСТИ

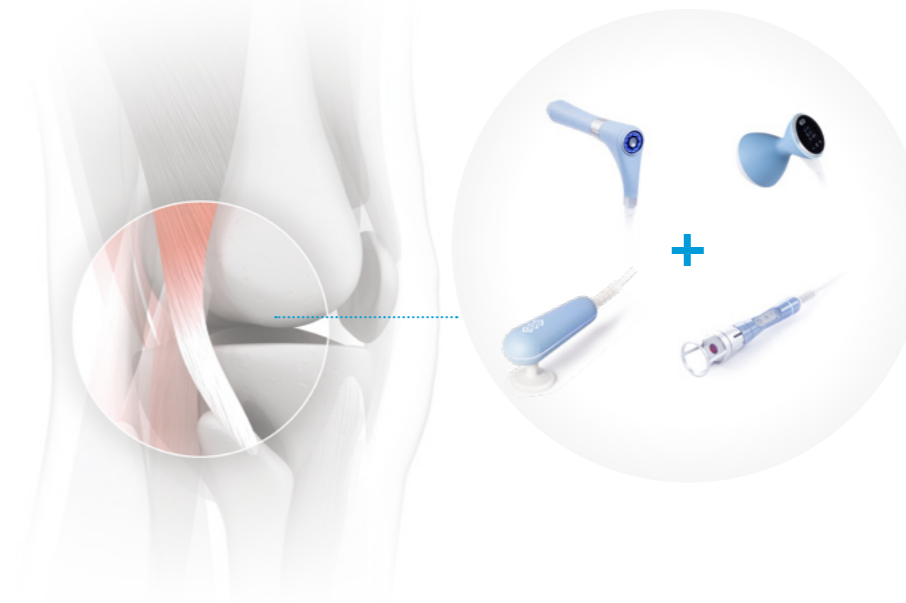
- Острые травмы
- Острая боль
- Заживление спортивных травм

НАПРАВЛЕННАЯ КОНТАКТНАЯ ДИАТЕРМИЯ

- Устранение спазмов
- Боль в мягких тканях
- Восстановление в спорте

SUPER INDUCTIVE SYSTEM

- Восстановление подвижности суставов
- Устранение боли при безоператорной работе аппарата
- Укрепление мышц



Улучшите результаты и уменьшите время лечения, используя синергию терапий

БОЛИ В ПОДКОЛЕННОМ СУХОЖИЛИИ

НАПРАВЛЕННАЯ КОНТАКТНАЯ ДИАТЕРМИЯ:

- Уменьшение гипертонии мышц
- Увеличение перфузии крови в обрабатываемой области

УДАРНО-ВОЛНОВАЯ ТЕРАПИЯ:

- Уменьшение боли
- Увеличение выработки коллагена

ЛАЗЕР ВЫСОКОЙ ИНТЕНСИВНОСТИ:

- Биостимуляция
- Уменьшение/профилактика воспаления

ИСПОЛЬЗУЙТЕ СИНЕРГИЮ ТЕРАПИЙ



Выберите вид терапии в зависимости от **этиологии заболевания** и его **клинических проявлений** у пациента.

«ЗАМОРОЖЕННОЕ» ПЛЕЧО

ЛАЗЕР ВЫСОКОЙ ИНТЕНСИВНОСТИ:

- Бурсит
- Уменьшение воспаления и стимуляция заживления

НАПРАВЛЕННАЯ КОНТАКТНАЯ ДИАТЕРМИЯ:

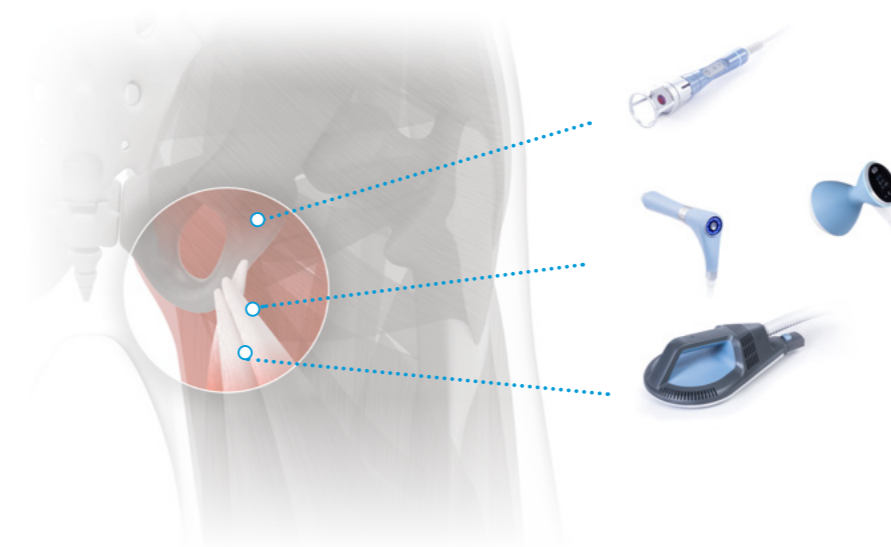
- Мышечные спазмы и триггерные точки
- Уменьшение гипертонии мышц, увеличение местного кровообращения

SUPER INDUCTIVE SYSTEM:

- «Замороженное» плечо
- Восстановление подвижности суставов, активация атрофичных мышц

УДАРНО-ВОЛНОВАЯ ТЕРАПИЯ:

- Кальцификаты
- Разрушение кальцификатов, восстановление диапазона движений



Максимизируйте эффективность, используя необходимый подход для каждого клинического случая.

ТРАВМАТИЧЕСКОЕ ПЕРЕНАПРЯЖЕНИЕ ДВУГЛАВОЙ МЫШЦЫ БЕДРА

ЛАЗЕР ВЫСОКОЙ ИНТЕНСИВНОСТИ:

- Стимуляция при разрывах мышц

УДАРНО-ВОЛНОВАЯ ТЕРАПИЯ:

- Лечение тендинита двуглавой мышцы

SUPER INDUCTIVE SYSTEM:

- Устранение блокады малоберцового нерва
- Расслабление прилегающих мышц

ИНФОРМАЦИЯ	РАДИАЛЬНАЯ УДАРНО-ВОЛНОВАЯ ТЕРАПИЯ	ФОКУСИРОВАННАЯ УДАРНО-ВОЛНОВАЯ ТЕРАПИЯ	ЛАЗЕР ВЫСОКОЙ ИНТЕНСИВНОСТИ	НАПРАВЛЕННАЯ КОНТАКТНАЯ ДИАТЕРМИЯ	SUPER INDUCTIVE SYSTEM
Энергия	дивергентная акустическая волна	конвергентная акустическая волна	лазерное излучение	радиочастотный ток	электромагнитное поле
Механизм действия	поверхностная механическая стимуляция	глубокая механическая стимуляция	лазерная биостимуляция	термический эффект	деполяризация нервов
Область воздействия	связки	связки, кости	клеточная репарация (клетки крови)	мышцы	нервы
Медицинские эффекты	стимуляция заживления при хронической тендинопатии, разрушение кальцификатов, облегчение хронической боли	разрушение кальцификатов, лечение несрастающихся переломов и тендинопатий в костно-сухожильном соединении	стимуляция заживления при острых травмах, противовоспалительный эффект, облегчение острой боли	устранение мышечных спазмов, регенерация мышц, уменьшение отека	мобилизация суставов, стимуляция и релаксация мышц, устранение боли
Глубина проникновения	до 5 см, максимальная интенсивность распространяется только поверхностно	регулируемая глубина фокальной зоны в диапазоне 0–35 мм, 15–50 мм, 30–65 мм	до 10 см	зависит от типа электрода и режима работы аппарата	до 10 см
Применение	ручное	ручное	безоператорное/ручное	ручное	безоператорное
Восприятие пациента	давление, легкий дискомфорт	давление, легкий дискомфорт	легкое ощущение тепла	сильное ощущение тепла	сокращение или подрагивание мышц
Медицинское направление	ортопедия, ФИР*, ФТ**	ортопедия, ФИР	ортопедия, ФИР, ФТ, спортивная медицина	ФТ, спортивная медицина	ортопедия, ФИР, неврология, ФТ
Ограничения по применению	острая стадия заболевания, область позвоночника, область головы	острая стадия заболевания, область позвоночника, область головы, органы, содержащие газ	нарушения чувствительности, соблюдение техники безопасности	нарушения чувствительности, применение только опытным мануальным терапевтом	область головы, металлические и электронные имплантируемые устройства
Расходные материалы	патрон, гель	насадки, гель	нет	крем, одноразовые электроды (опционально)	нет
Количество процедур	10 сеансов	5 сеансов	5–10 сеансов	5–10 сеансов	5–10 сеансов
Частота применения	до 2 раз в неделю	1 раз в неделю	до ежедневного применения	до ежедневного применения	до ежедневного применения
Длительность процедуры	10 мин	5 мин	5–15 мин	как минимум 15 мин	до 10 мин
ПОКАЗАНИЯ					
Острая боль в спине	—	—	1	3	2
Хроническая боль в спине	3	3	3	1	2
Дегенеративные заболевания суставов	2	1	3	3	3
Растяжение связок суставов	—	—	1	3	2
Дегенеративные заболевания позвоночника	—	—	2	3	1
Ревматоидный артрит	—	—	1	3	2
Кальцификаты (связки, суставы)	2	1	3	3	3
Ускорение сращения переломов	—	2	3	—	1
Лечение несрастающихся переломов	—	1	—	—	—
Блокада суставов	—	—	3	2	1
Атрофия мышц	—	—	—	2	1
Мышечный гипертонус	2	3	3	1	3
Регенерация мышц	3	3	2	1	3
Повреждения мышц	—	—	1	2	3
Миофасциальный синдром	2	3	3	1	3
Спастичность	2	2	3	3	1
Тендинопатия	1	1	3	3	3
Повреждения нервов	—	—	2	3	1
Спортивные травмы	—	—	1	2	3
Посттравматический отек	—	—	2	1	3

*ФИР (физическая и реабилитационная медицина)

**ФТ (физиотерапия)

1 - первостепенно

2 - второстепенно

3 - по показаниям

SUPER INDUCTIVE SYSTEM

ИННОВАЦИОННАЯ ТЕХНОЛОГИЯ

Технология **Super Inductive System** основана на действии высокоинтенсивного электромагнитного поля. Катушка, расположенная в аппликаторе, генерирует электромагнитное поле, взаимодействующее с человеческим телом и вызывающее **деполяризацию** тканей нервно-мышечной системы. В зависимости от выбранной частоты стимуляции и интенсивности электромагнитного поля Вы можете достигнуть **облегчения боли, устранения блокады суставов, ускорить процесс заживления** переломов, а также расслабить или укрепить мышцы.

ВВЕДЕНИЕ

Super Inductive System создает интенсивное электромагнитное поле. Данное поле индуцирует электрические токи и способствует образованию потенциала действия в нервной клетке, который впоследствии передает электрический сигнал в нервные ткани.

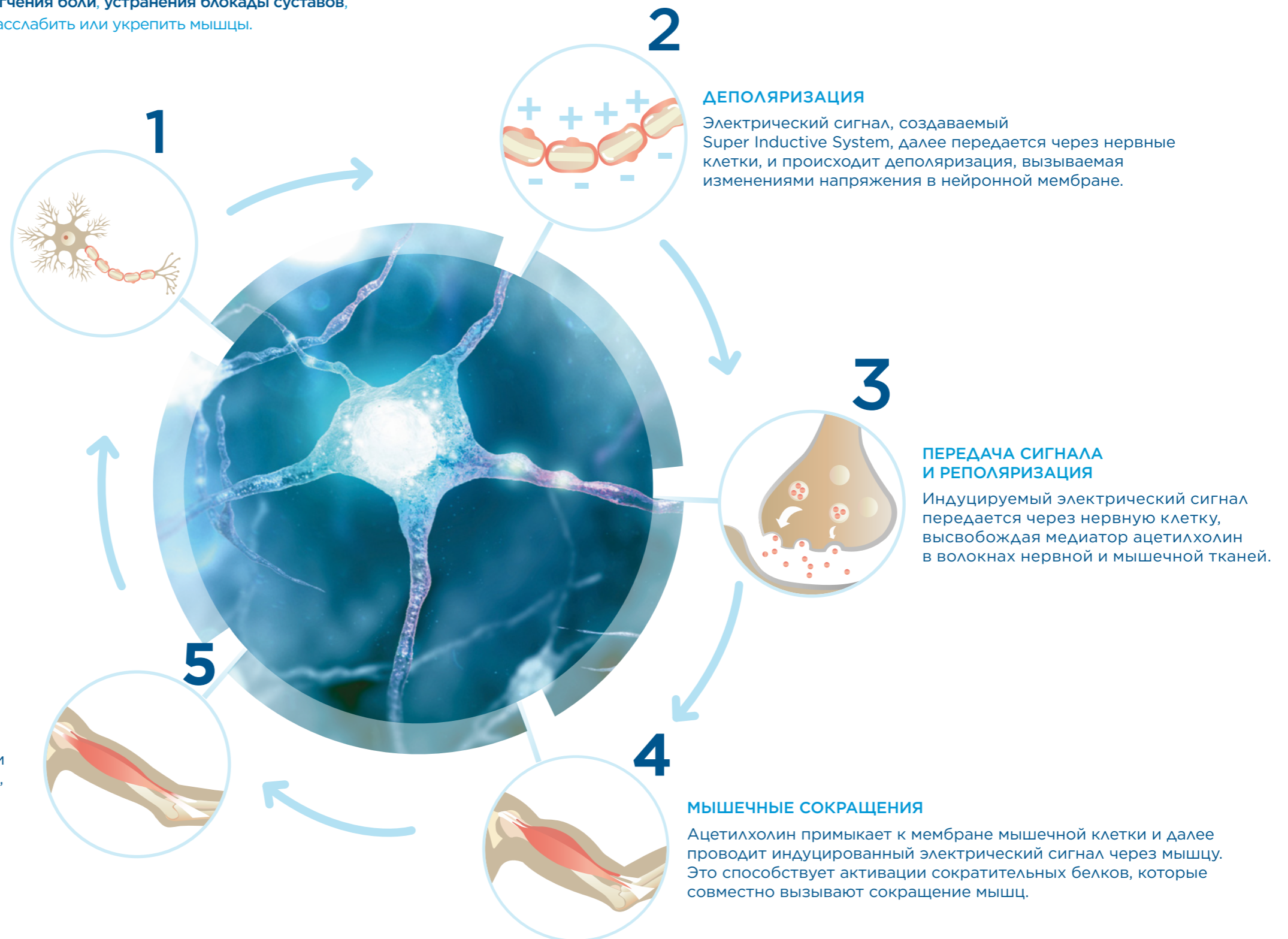
РАССЛАБЛЕНИЕ МЫШЦ

Впоследствии перекрестные мостики сократительных белков устраняются, и мышца расслабляется.

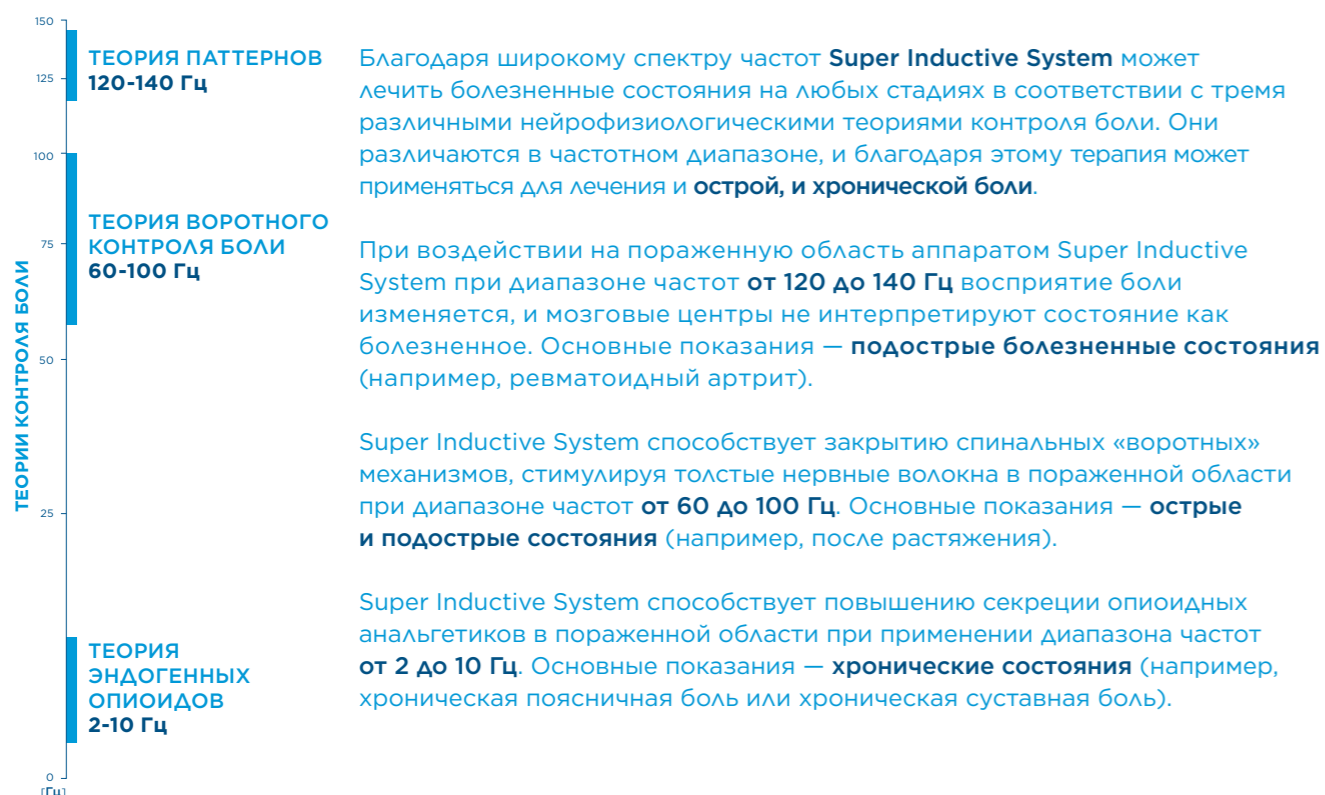
МЕХАНИЗМ ДЕЙСТВИЯ

Механизм действия Super Inductive System основан на нейрофизиологической реакции, называемой **потенциалом действия**.

Терапия Super Inductive System основана на взаимодействии электромагнитного поля высокой интенсивности и человеческого тела. Интенсивное электромагнитное поле **деполяризует нервные ткани и вызывает мышечные сокращения**.



ДИАПАЗОН ЧАСТОТ ДЛЯ УСТРАНЕНИЯ БОЛИ



Острая и хроническая боль



Применение на любой стадии болезненного состояния

Переломы



Применение через гипс во время фазы иммобилизации с целью предотвращения атрофии мышц

Спастичность



Сочетание с традиционными физиотерапевтическими методами или хирургическим вмешательством

Ослабленность мышц



Устранение ослабленности мышц из-за повреждения нервов или послеоперационной атрофии

Мобилизация суставов



Мягкая, но эффективная мобилизация суставов улучшает результат от применения мануальной терапии

Улучшение дыхания



Восстановление дыхательного стереотипа у пациентов

ОСОБЕННОСТИ И ПРЕИМУЩЕСТВА BTL-6000 SUPER INDUCTIVE SYSTEM

- Диапазон частот **1-150 Гц** обеспечивает применение при широком спектре показаний
- **Запатентованная технология** аппликатора позволяет непрерывно использовать аппарат при последовательном применении у нескольких пациентов
- Интенсивность электромагнитного поля **2,5 Тесла** вызывает сильные мышечные сокращения и способствует облегчению боли
- Максимальная интенсивность стимуляции **28 кТ/с**
- Предустановленные протоколы и терапевтическая энциклопедия
- Удобный **шестисекционный держатель**
- Контроль качества импульсов

ПРИКАЗЫ

788н
878н
668н
1130н
279н
92н



ЗАПАТЕНТОВАННАЯ ТЕХНОЛОГИЯ COOL-FLOW™

100%
Интенсивность в непрерывном режиме

Оригинальная конструкция катушки, расположенной в аппликаторе, обеспечивает бесперебойную работу даже в жестких эксплуатационных условиях. Уникальная система охлаждения катушки обеспечивает возможность проведения более длительной терапии даже при максимальных нагрузках.

ТЕХНИЧЕСКИЕ ХАРАКТЕРИСТИКИ BTL-6000 SUPER INDUCTIVE SYSTEM

Модель	BTL-6000 SUPER INDUCTIVE SYSTEM ELITE
Номер заказа	P6000.901
Экран	Цветной сенсорный 8,4"
Экспресс-протоколы	•
Навигация по частям тела	•
Предустановленные протоколы	•
Протоколы пользователя	•
База данных пациентов	•
Интенсивность	До 3 Т (макс. dB/dt 28 кТ/с)
Частота	До 150 Гц
Размеры	500 × 970 × 580 мм
Вес	33 кг
Питание	100-240 В, 50-60 Гц
Стандартные аксессуары	Шестисекционный держатель, аппликатор

УДАРНО-ВОЛНОВАЯ ТЕРАПИЯ

НОВАЯ ФОРМУЛА ДЛЯ ЛЕЧЕНИЯ ХРОНИЧЕСКОЙ БОЛИ

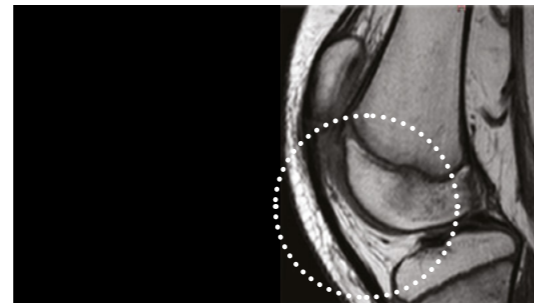
Ударные волны — это акустические волны, которые обладают уникальной способностью передавать энергию в болезненные точки опорно-двигательного аппарата. Ударные волны вызывают стимуляцию клеток и высвобождение факторов роста, что способствует регенерации тканей. Терапия стимулирует репаративные процессы в сухожилиях и костях, устраняет кальцификаты, помогает облегчить хроническую боль и расслабляет перегруженные мышцы.

ДО ЛЕЧЕНИЯ



ПАТЕЛЛЯРНАЯ ТЕНДИНОПАТИЯ, ИЗ ПРАКТИКИ VTL

ПОСЛЕ УДАРНО-ВОЛНОВОЙ ТЕРАПИИ

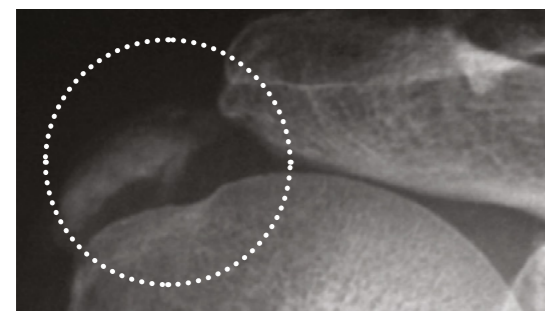


ОБЛЕГЧЕНИЕ ХРОНИЧЕСКОЙ БОЛИ

Благодаря механической стимуляции толстых нервных волокон, ударно-волновая терапия облегчает боль в соответствии с теорией воротного контроля боли, а также уменьшает уровень вещества P. Это приводит к:

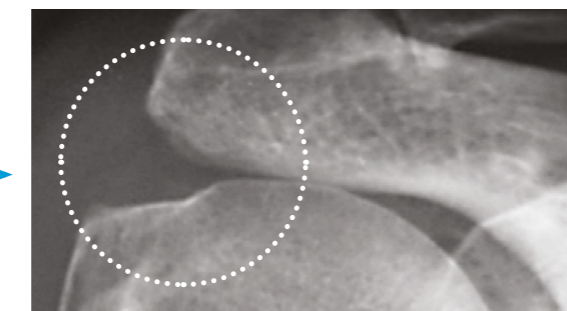
- усилению кровообращения
- разрыву порочного «болевого круга»
- устранению местной ишемии
- долгосрочному облегчению боли

ДО ЛЕЧЕНИЯ



КАЛЬЦИФИКАТЫ В ПЛЕЧЕВОМ СУСТАВЕ, ИЗ ПРАКТИКИ VTL

ПОСЛЕ УДАРНО-ВОЛНОВОЙ ТЕРАПИИ

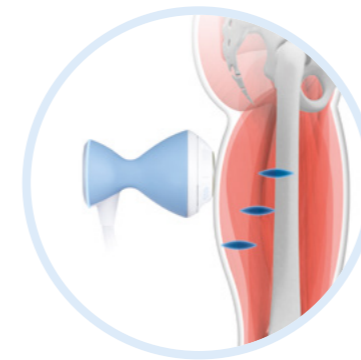


ВОССТАНОВЛЕНИЕ ПОВРЕЖДЕННЫХ ТКАНЕЙ

Ударно-волновая терапия стимулирует поврежденные ткани, в которых высвобождаются факторы роста, отвечающие за процесс регенерации, и может применяться для:

- Стимуляции роста новых сосудов и улучшения кровоснабжения в поврежденной ткани
- Увеличения высвобождения костного морфогенетического белка (BMP) для остеогенеза в повреждениях костной ткани
- Увеличения пролиферации фибробластов и синтеза коллагеновых волокон для ускорения регенерации связок
- Стимуляции роста новых лимфатических сосудов, что способствует рассасыванию отложений кальция в ткани

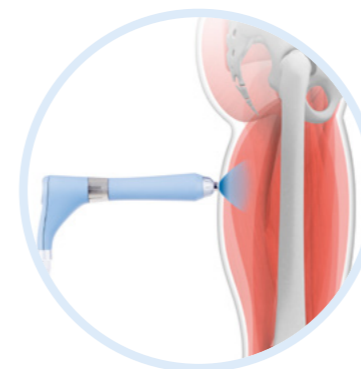
Фокусированная и радиальная ударно-волновая терапия дают **одни и те же** медицинские эффекты, но различаются **техническими параметрами**, а также **показаниями к применению**.



Фокусированная ударная волна позволяет **гарантированно регулировать глубину** проникновения в ткани при постоянной эффективной интенсивности. Терапия подходит для лечения как **поверхностных**, так и **глубоких тканей** на ограниченной площади.



Фокусированная ударно-волновая терапия основана на **электроакустическом принципе воздействия**. Внутри аппликатора находится комплекс, состоящий из пьезоэлектрического кристалла и электроакустической линзы. Аппарат создает высокое напряжение, которое деформирует кристалл и образует акустические волны. Затем волна **фокусируется** с помощью линзы на определенную глубину и распространяется в теле пациента.



Радиальная ударная волна позволяет изменять тип ударных импульсов за счет применения разных датчиков. Максимальная интенсивность воздействия сохраняется преимущественно в поверхностном слое. Терапия оптимальна для лечения **поверхностных тканей**.



Радиальная ударно-волновая терапия основана на **пневматическом принципе** работы аппарата. Энергия сжатого под большим давлением воздуха передается от аппарата на боек аппликатора. Кинетическая энергия заставляет боек двигаться на высокой скорости к датчику на конце аппликатора. Затем волна передается и **радиально распространяется** в теле пациента.

ОСОБЕННОСТИ И ПРЕИМУЩЕСТВА УДАРНО-ВОЛНОВОЙ ТЕРАПИИ

ТЕХНОЛОГИЯ

- Мощный портативный аппарат радиальной ударно-волновой терапии
- Ресурс — 2 миллиона импульсов

ПАРАМЕТРЫ

- Давление до 6 бар и частота до 22 Гц

НОВЫЙ АППЛИКАТОР MAGNUM

- Вращающийся регулятор для изменения параметров во время терапии
- Малый вес и эргономичная форма аппликатора для легкой эксплуатации
- Индикатор параметров терапии и оповещение о проведении терапии
- Поглощение ударной волны, предотвращающее обратную отдачу в руку терапевта



ПРИКАЗЫ

279н
788н
878н
1130н

ПРИКАЗЫ

753н

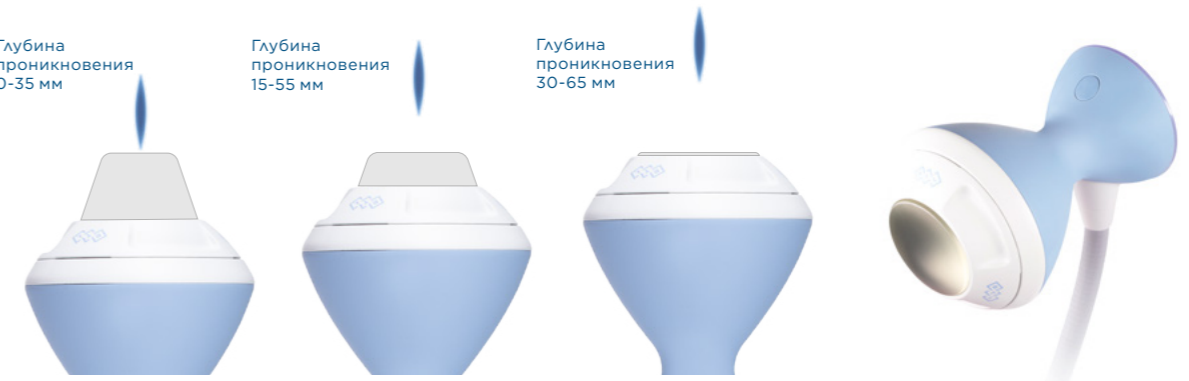
Модель	BTL-5000 SWT POWER	BTL-6000 RSWT ELITE	BTL-6000 RSWT PRO	BTL-6000 RSWT EASY
Номер заказа	P014.002	844-POELMA-M	844-POPOMA-M	844-POEAEA-M
Экран	8,4" цветной сенсорный	8,4" цветной сенсорный	5,7" цветной сенсорный	LED-экран
Предустановленные	27	22	22	7
Энциклопедия	•	•	•	•
Пользовательские	•	•	•	
Максимальное давление	до 5 бар	до 6 бар	до 4 бар	до 4 бар
Частота	1-22 Гц	1-22 Гц	1-15 Гц	1-15 Гц
Режим	Постоянный, одиночный и режим градиента интенсивности	Постоянный, одиночный, непрерывный и режим градиента интенсивности	Постоянный, одиночный, непрерывный и режим градиента интенсивности	Одиночный и непрерывный
Режим градиента интенсивности	•	•	•	
Вес: блок управления (без аксессуаров)	4,7-5,3 кг		7 кг	
Стандартные аксессуары	Аппликатор EASY Датчики: 9, 15 мм мультифокусирующие и 15 мм фокусирующий; сменный патрон; тележка; гель 1000 мл	Аппликатор MAGNUM / EASY Датчики: 9, 15 мм мультифокусирующие и 15 мм фокусирующий; сменный патрон; гель 300 мл; держатель для аппликатора		Аппликатор EASY Датчики: 9, 15 мм мультифокусирующие и 15 мм фокусирующий; сменный патрон; гель 300 мл; держатель для аппликатора

ОСОБЕННОСТИ И ПРЕИМУЩЕСТВА ЭЛЕКТРОАКУСТИЧЕСКОЙ ФОКУСИРОВАННОЙ УДАРНО-ВОЛНОВОЙ ТЕРАПИИ

Глубина проникновения
0-35 мм

Глубина проникновения
15-55 мм

Глубина проникновения
30-65 мм



ТЕХНОЛОГИЯ

- Новая запатентованная технология электроакустического воздействия
- Единственная технология, предлагающая максимальный ресурс эксплуатации — 3 миллиона импульсов при постоянном использовании

ПАРАМЕТРЫ

- Идеальное соотношение высокой плотности потока (0,65 мДж/мм²) и оптимальных размеров фокальной области (5×35 мм)
- Широкий диапазон частот для большого спектра показаний

ТЕРАПИЯ

- Регулируемая глубина проникновения до 65 мм с использованием одной из трех специальных насадок

АППЛИКАТОР

- Современный аппликатор с постоянным мониторингом интенсивности ударной волны и сенсорным экраном
- Возможность регулировки параметров терапии через экран аппликатора
- Легкое управление
- Простая замена аппликатора

ПРИКАЗЫ

753н

Модель	BTL-6000 FSWT
Номер заказа	P094.001
Экран	8,4" цветной сенсорный
Частота	1-25 Гц
Режим	последовательность, одиночная терапия
Протоколы, определяемые пользователем	•
Максимальная плотность потока энергии	0,65 мДж/мм ²
Предустановленные программы	27
Размер фокальной зоны	5 × 5 × 35 мм
Стандартные аксессуары	аппликатор, держатель для аппликатора, 3 насадки, 2 уплотнительных кольца

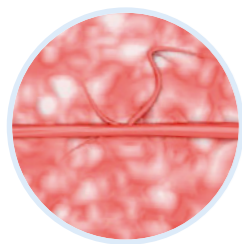


УДАРНО-ВОЛНОВАЯ ТЕРАПИЯ В АНДРОЛОГИИ

РЕШЕНИЕ ТАКИХ ПРОБЛЕМ, КАК ХРОНИЧЕСКИЙ ПРОСТАТИТ, ЭРЕКТИЛЬНАЯ ДИСФУНКЦИЯ, ТАЗОВАЯ БОЛЬ, БОЛЕЗНЬ ПЕЙРОНИ

УДАРНАЯ ВОЛНА — это акустическая волна, несущая большие дозы энергии для улучшения местного кровообращения, устранения боли и расслабления мышц тазового дна.

Сегодня сотни урологов по всему миру успешно используют метод ударно-волновой терапии как монотерапию, так и в сочетании с другими лекарственными и физическими методами. При правильной диагностике и применении терапии более чем в 90% случаев получается достигнуть желаемого результата.



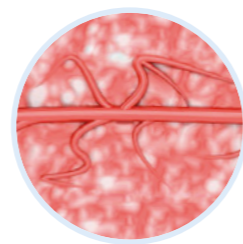
ДО ПРОЦЕДУРЫ

Слабость сосудистых стенок и явления застойного кровообращения в органах малого таза



В ПРОЦЕССЕ

Стимуляция размножения здоровых клеток, образование новых сосудов, усиление кровотока



ПОСЛЕ ПРОЦЕДУРЫ

Улучшение эрекции, купирование болевого синдрома тазовой боли, облегчение симптомов простатита

ФОКУСИРОВАННАЯ УДАРНО-ВОЛНОВАЯ ТЕРАПИЯ

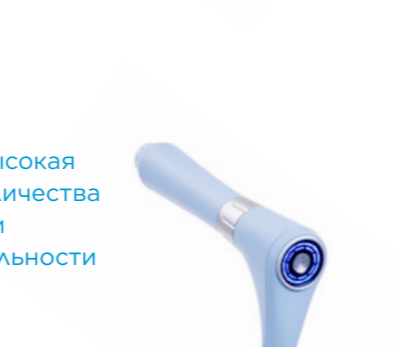
Благодаря оптимальному размеру фокальной области, контролируемой глубине проникновения и новому электроакустическому принципу генерации волны происходит мягкое воздействие на ткани, без риска травмирования пациента и обратной отдачи рукоятки в руку врача. Аппарат фокусированной ударно-волновой терапии также позволяет затрачивать меньшее количество импульсов, что сокращает время процедуры и сводит к минимуму дискомфорт пациента. Кроме того, для данного аппарата Вы можете заказать специальный держатель аппликатора для более удобного проведения процедуры.



РАДИАЛЬНАЯ УДАРНО-ВОЛНОВАЯ ТЕРАПИЯ

Главные достоинства аппарата радиальной ударно-волновой терапии — невысокая стоимость, малые габариты и наличие различных датчиков для большого количества задач, в том числе в урологии. Данный аппарат является бестселлером среди неврологов, травматологов и, конечно, урологов, что говорит о его универсальности и высоких клинических показателях эффективности.

Оба аппарата оснащены предустановленными протоколами для лечения урологических заболеваний и заболеваний опорно-двигательной системы.



ДАТЧИКИ РАДИАЛЬНОЙ УДАРНО-ВОЛНОВОЙ ТЕРАПИИ

СТАНДАРТНЫЕ ДАТЧИКИ

НАЗВАНИЕ	МЕХАНИЗМ	ХАРАКТЕРИСТИКИ	ГЛАВНЫЕ ПОКАЗАНИЯ
Фокусирующий датчик 15 мм		Стандартный стальной фокусирующий датчик	Для целевого применения
Мультифокусирующий датчик 9 мм		Датчик маленького диаметра	Для акупунктурных точек и точного воздействия терапии
Мультифокусирующий датчик 15 мм		Стальной мультифокусирующий датчик	Для всех типов применения

СПЕЦИАЛИЗИРОВАННЫЕ ДАТЧИКИ

НАЗВАНИЕ	МЕХАНИЗМ	ХАРАКТЕРИСТИКИ	ГЛАВНЫЕ ПОКАЗАНИЯ
Мультифокусирующий титановый датчик 15 мм		На 50% больше энергии проникает в ткани на большую глубину	Для всех глубоко расположенных патологий
Мультифокусирующий триггерный датчик 9 мм		Специальная вытянутая форма	Глубоко расположенные триггерные точки
Вибрационный датчик 20 мм		Сочетание ударных волн и вибрации	Воздействие на мягкие ткани
Вибрационный датчик 36 мм		Сочетание ударных волн и вибрации	Воздействие на мягкие ткани — на большие по площади зоны

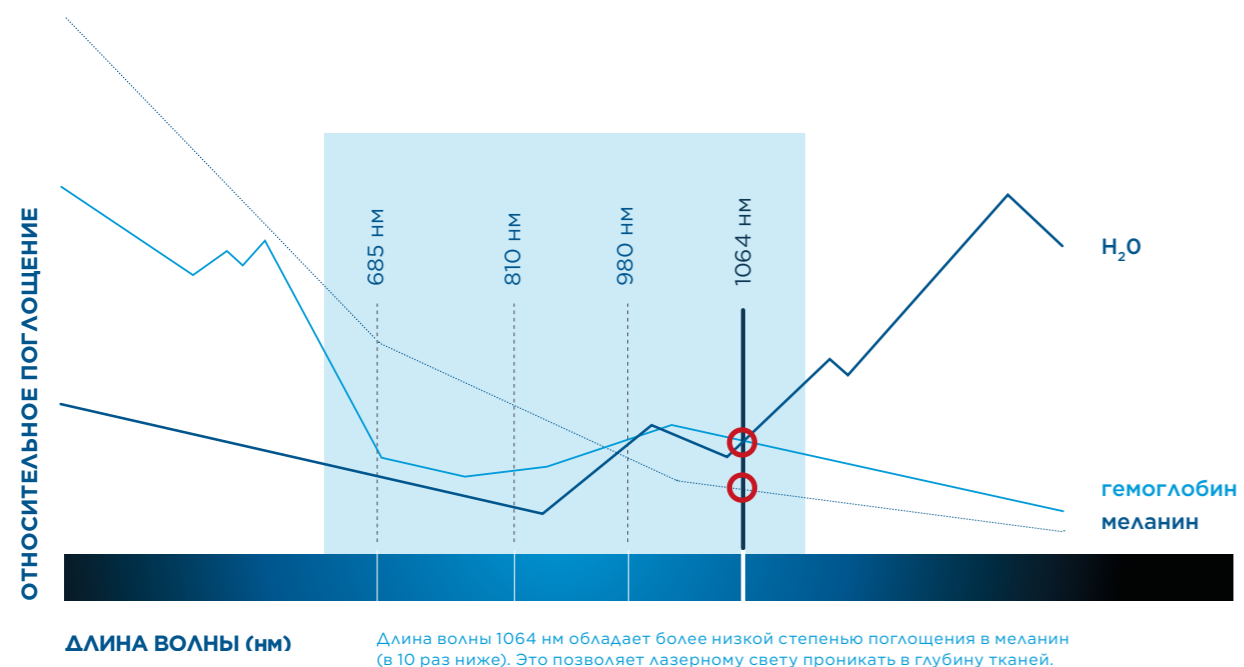
ДАТЧИКИ С САНИТАРНЫМИ НАСАДКАМИ

НАЗВАНИЕ	МЕХАНИЗМ	ХАРАКТЕРИСТИКИ	ГЛАВНЫЕ ПОКАЗАНИЯ
Датчик с санитарной насадкой 15 мм		Санитарная насадка для лучшей гигиены и комфорта во время процедур	Санитарная насадка для лучшей гигиены и комфорта во время процедур
Титановый датчик с санитарной насадкой 15 мм		На 50% больше энергии проникает в ткани на большую глубину с санитарной насадкой	Применение в чувствительных зонах. Титан способствует максимизации проникновения ударной волны

ЛАЗЕР ВЫСОКОЙ ИНТЕНСИВНОСТИ VTL-6000 И РОБОТИЗИРОВАННАЯ СИСТЕМА СКАНИРОВАНИЯ

Компания VTL создала новый лазер высокой интенсивности с роботизированной системой сканирования, которая позволяет воздействовать как на маленькие, так и на более обширные области площадью до 1200 см².

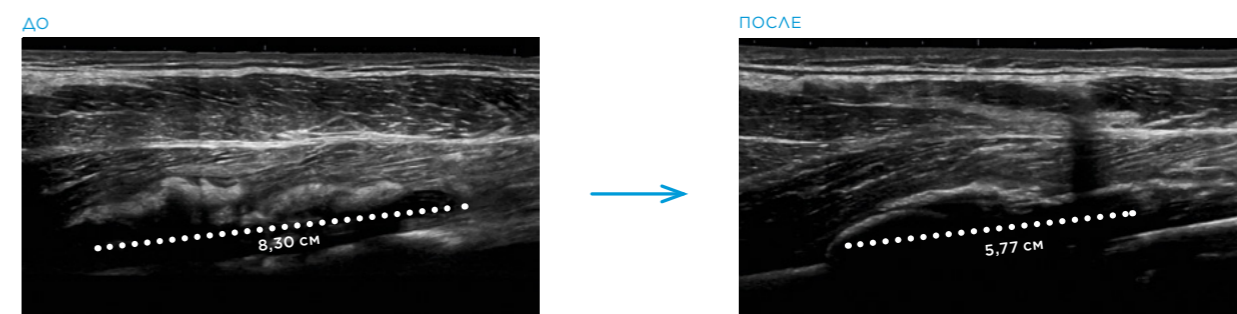
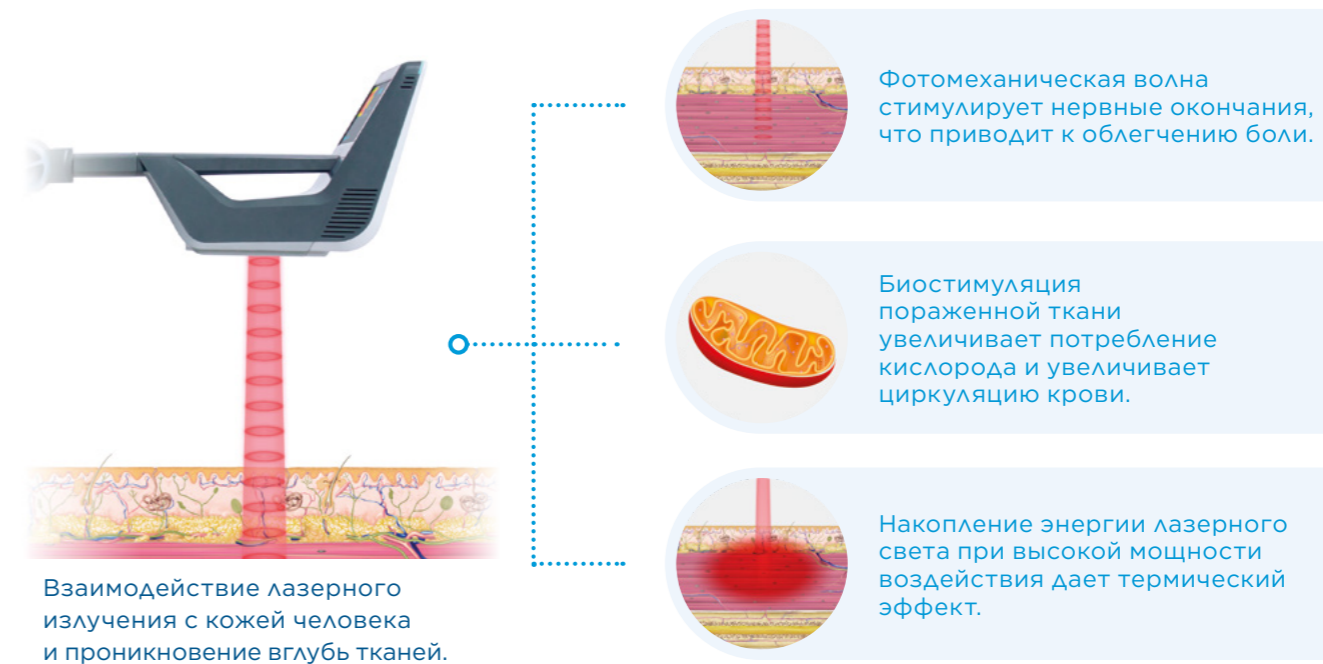
Автоматизированный лазер высокой интенсивности или так называемая роботизированная система сканирования обеспечивает максимально мягкое и эффективное лечение боли для Ваших пациентов! Уникальная комбинация **мощности 30 Вт** и **длины волны 1064 нм** позволяет воздействовать на глубине в тканях, максимально облегчая боль и давая сильный термический эффект за короткое время терапии.



Заживляющий эффект лазерного света основан на биостимуляции и ускорении клеточных процессов, что приводит к подавлению боли и более быстрому восстановлению после травм.

- Изначально высокоинтенсивные лазерные аппараты использовались в хирургии. Сейчас лазеры высокой интенсивности также применяются для терапии **в облегчении боли** и восстановлении после травм.
- VTL разработала первый автоматизированный лазер высокой интенсивности, достигающий мощности до **30 Вт** при длине волны **1064 нм**.
- Уникальная комбинация данных параметров позволяет воздействовать в глубине тканей, максимально эффективно и в короткие сроки облегчая боль посредством термического эффекта.

Лазер высокой интенсивности — это аппарат первой необходимости для устранения болевого синдрома в скелетно-мышечной системе после травм, при обострении хронических болей, после хирургических вмешательств, а также для уменьшения воспаления.

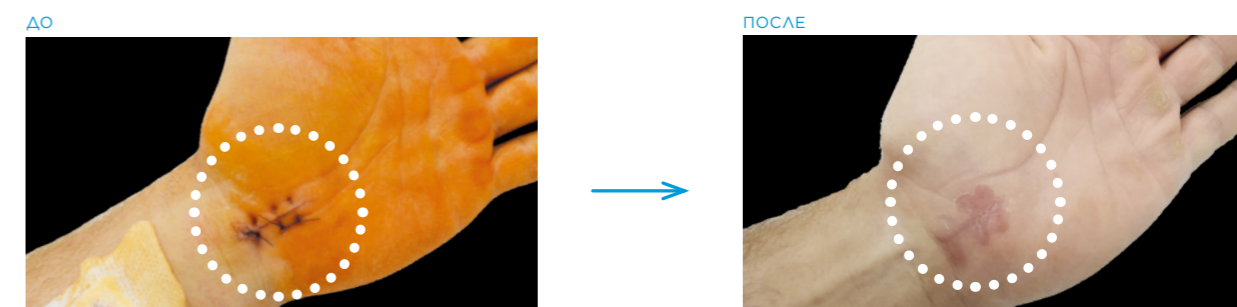


РАЗРЫВ СУХОЖИЛИЯ ЧЕТЫРЕХГЛАВОЙ МЫШЦЫ БЕДРА, ПОСЛЕ 5-Й ПРОЦЕДУРЫ, ИЗ ПРАКТИКИ VTL

ОБЛЕГЧЕНИЕ БОЛИ ПРИ ПОСТТРАВМАТИЧЕСКИХ СОСТОЯНИЯХ

Быстрое облегчение боли позволяет пациентам добиться более эффективного процесса восстановления и сократить фазу иммобилизации. Это особенно важно при разрывах мышц и растяжениях связок. Облегчение боли достигается посредством фотомеханической волны и объясняется теорией воротного контроля боли. При использовании в импульсном режиме при высокой мощности фотомеханическая волна способствует:

- стимуляции толстых нервных волокон
- быстрому облегчению болевого синдрома
- блокировке распространения боли



ХИРУРГИЧЕСКАЯ ОПЕРАЦИЯ ПРИ СИНДРОМЕ ЗАПЯСТНОГО КАНАЛА, ПОСЛЕ 5-Й ПРОЦЕДУРЫ, ИЗ ПРАКТИКИ VTL

БИОСТИМУЛЯЦИЯ ДЛЯ БОЛЕЕ БЫСТРОГО ВОССТАНОВЛЕНИЯ

Биостимуляция помогает восстановить первоначальную структуру поврежденных тканей после травм и хирургических вмешательств и приводит к:

- увеличению выработки АТФ и ускорению процесса заживления
- удалению нежизнеспособных воспалительных клеток, что усиливает процесс регенерации и восстановления
- увеличению перфузии крови и потребления кислорода для ускорения клеточного метаболизма

ОСОБЕННОСТИ И ПРЕИМУЩЕСТВА ЛАЗЕРА ВЫСОКОЙ ИНТЕНСИВНОСТИ

ПАРАМЕТРЫ

- Интенсивность **30 Вт** в импульсном режиме приводит к максимальному обезболиванию и выраженному термическому эффекту
- Длина волны **1064 нм** для наиболее эффективного проникновения лазерного излучения в глубину тканей

ПРЕИМУЩЕСТВА

- Экран сканирующей системы с **индивидуальными настройками** для каждого пациента
- Постоянный многократный контроль потока энергии

ДОПОЛНИТЕЛЬНЫЕ ОСОБЕННОСТИ

- Интуитивно понятный цветной сенсорный экран
- Предустановленные настройки с терапевтической энциклопедией



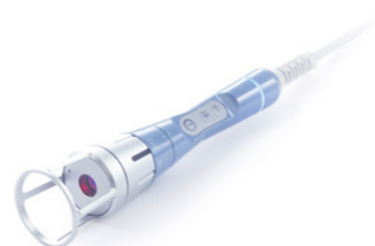
ПРИКАЗЫ

788н
668н
753н



РОБОТИЗИРОВАННАЯ СИСТЕМА СКАНИРОВАНИЯ

- Первая роботизированная система сканирования, которая может воздействовать на области площадью до **1200 см²**
- Идеально подходит для **лечения боли в пояснице**, в больших мышечных группах и суставах
- **Мониторинг температуры тела** для равномерного распределения энергии и максимального эффекта лечения
- Оснащена сканером термического восприятия для определения индивидуальных настроек терапии
- **Постоянный контроль** безопасного расстояния между пациентом и роботизированной системой сканирования



МАНУАЛЬНАЯ ЛАЗЕРНАЯ ТЕРАПИЯ

- Наиболее эффективная мануальная лазерная терапия, мощность **более 30 Вт**
- **Интеллектуальная система** аппликатора с кнопками контроля терапии и световым индикатором
- Оптическая система для настройки размера области воздействия в диапазоне **10-30 мм**

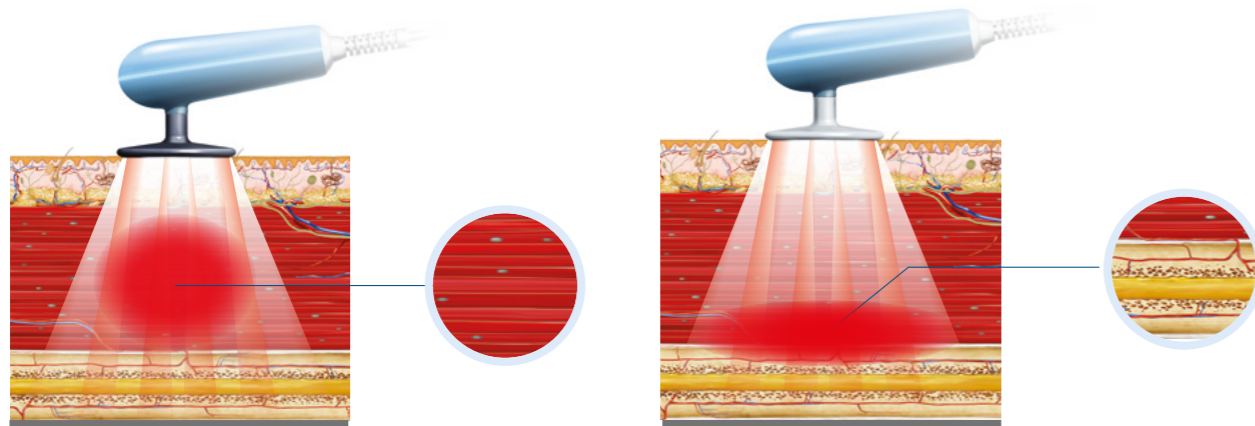
Модель	ЛАЗЕР ВЫСОКОЙ ИНТЕНСИВНОСТИ BTL-6000 10 ВТ	ЛАЗЕР ВЫСОКОЙ ИНТЕНСИВНОСТИ BTL-6000 20 ВТ	ЛАЗЕР ВЫСОКОЙ ИНТЕНСИВНОСТИ BTL-6000 30 ВТ
Код заказа	P043.001	P043.002	P043.003
Экран	5,7" цветной сенсорный	8,4" цветной сенсорный	8,4" цветной сенсорный
Мощность	10 Вт	20 Вт	30 Вт
Длина волны	1064 нм	1064 нм	1064 нм
Частота	1 Гц - 20 кГц	1 Гц - 20 кГц	1 Гц - 20 кГц
Режим излучения	непрерывный, импульсный, суперимпульсный, треугольный, последовательность, одиночный		
Область применения	1-500 см²	1-500 см²	1-500 см²
Предустановленные протоколы	43	43	43
Особенности	Экран состояния тела, многоуровневая калибровка, аппликатор с кнопками управления терапией		
Стандартные аксессуары	2 пары защитных очков, насадка с оптическим зумом, держатель аппликатора		

Модель	СИСТЕМА СКАНИРОВАНИЯ ELITE
Код заказа	P451.002
Экран	7" цветной сенсорный
Мощность	30 Вт
Длина волны	1064 нм
Частота	1 Гц - 20 кГц
Коэффициент заполнения	25%-75%
Режим излучения	непрерывный, импульсный, суперимпульсный, треугольный, последовательность
Область применения	25-1225 см²
Предустановленные протоколы	37
Особенности	Экран состояния тела Контроль расположения пациента Сканер теплового восприятия Тепловая камера Термический график Многоуровневая калибровка
Стандартные аксессуары	Тележка для системы сканирования, аварийная кнопка пациента

BTL-6000 TR-THERAPY

НОВАЯ ЭПОХА В ДИАТЕРМИИ

TR-терапия — это радиочастотное воздействие, применяемое в емкостном и резистивных режимах для избирательного нагрева различных тканей, в зависимости от локализации патологического процесса. TR-терапия вызывает эффект активации трансмембранного ионного процесса (атермический режим) или эффекты артериальной гиперемии и миорелаксации (термический режим), что приводит к оптимизации процессов регенерации, включая противоотечный, противовоспалительный эффекты или облегчает боль и улучшает микроциркуляцию.



ЕМКОСТНЫЙ РЕЖИМ

Емкостный электрод фокусирует энергию в мышечных тканях.

РЕЗИСТИВНЫЙ РЕЖИМ

Резистивный электрод направляет энергию в ткани с большим сопротивлением, такие как сухожилия и костные поверхности.

МЕДИЦИНСКИЕ ЭФФЕКТЫ

Расслабление мышц

Точное и нацеленное действие направленной контактной диатермии на гипертонизированные мышечные волокна вызывает их немедленное расслабление. Миорелаксирующий эффект в первую очередь основан на расширении сосудов, которое происходит непосредственно во время терапии и отвечает за усиление трофического эффекта.

Регенерация и заживление тканей

Усиление тканевого обмена веществ является вторичным, но ценным результатом терапии. Это приводит к быстрому заживлению травмированных мягких тканей и более быстрому рассасыванию посттравматических гематом.

Уменьшение отека

Стенки артериол растягиваются, а прекапиллярные сфинктеры расслабляются, позволяя **усилить местное кровоснабжение**. Это приводит к **усилению лимфатических процессов** (дренажа) и, следовательно, к уменьшению отека.

Обезболивание

Основной эффект направленной контактной диатермии, обезболивание, является результатом расслабления мышц, уменьшения отека, **регенерации и заживления тканей**.

КОНЦЕПЦИЯ TR-ТЕРАПИИ

- Выполнение традиционной терапии с одним аппликатором.
- Статическое применение отлично сочетается с тренировочными упражнениями, а также позволяет терапевту проводить процедуры с использованием **мануальных техник** на различных частях тела одновременно.
- Определите область воздействия и максимизируйте эффект с помощью **биполярного применения терапии**

ТРАДИЦИОННОЕ ПРИМЕНЕНИЕ



Шейно-плечевой синдром

СТАТИЧЕСКОЕ ПРИМЕНЕНИЕ



Боль в пояснице

БИПОЛЯРНОЕ ПРИМЕНЕНИЕ



Боль в плече



Боль в пояснице



Растяжение подколенного сухожилия



Миофасциальный синдром



Боль в коленном суставе

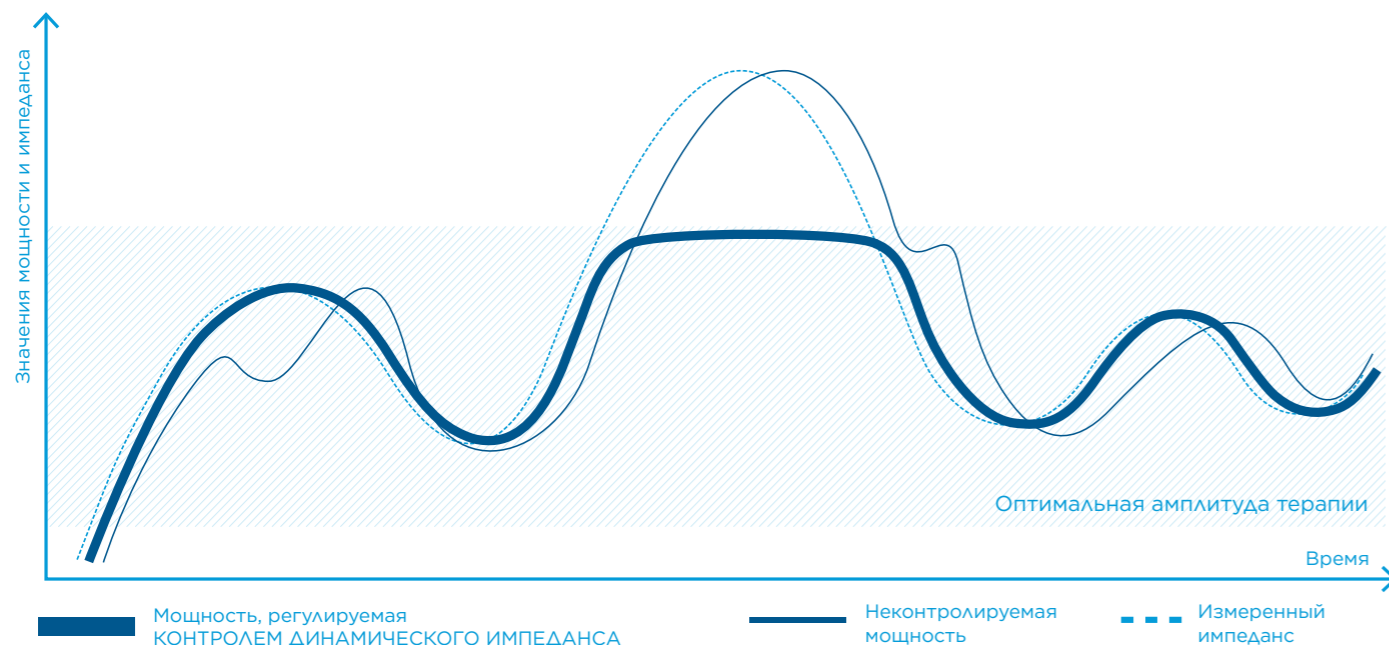


Выпады



Разрыв мышц

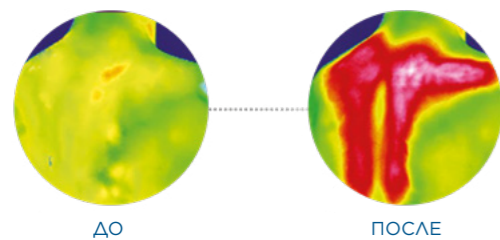
КОНТРОЛЬ ДИНАМИЧЕСКОГО ИМПЕДАНСА™ измеряет импеданс тканей во время всей терапии и регулирует мощность, чтобы соответствовать точным параметрам обрабатываемой ткани.



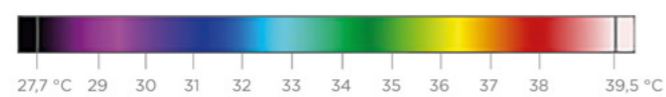
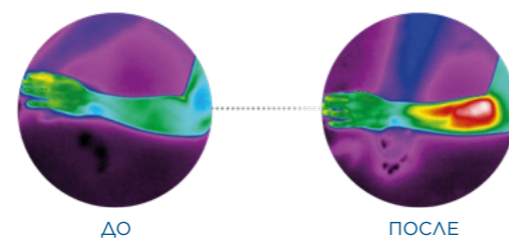
ТЕМПЕРАТУРНЫЙ ПРОФИЛЬ

Результатом распространения высокочастотной электромагнитной энергии является однородная гипертермия тканей. Гипертермия обрабатываемой области показана на термограмме, полученной при помощи инфракрасной камеры по окончании терапии. Она возникает из-за вазодилатации и способствует облегчению боли и устранению мышечных спазмов.

БОЛЬ В ШЕЙНО-ГРУДНОМ ОТДЕЛЕ



ЭПИКОНДИЛИТ



ОСОБЕННОСТИ И ПРЕИМУЩЕСТВА АППАРАТА BTL-6000 TR-THERAPY

- Эргономичные аппликаторы с аудиовизуальным контролем контакта
- Контроль динамического импеданса™
- Направленность на ткани с помощью емкостного и резистивного режимов
- Предустановленные протоколы и терапевтическая энциклопедия



ПРИКАЗЫ

878н



ТЕХНИЧЕСКИЕ ХАРАКТЕРИСТИКИ АППАРАТОВ BTL-6000 TR-THERAPY

Модель	BTL-6000 TR-THERAPY ELITE	BTL-6000 TR-THERAPY PRO
Номер заказа	P6000.501	P6000.502
Экран	8,4" цветной сенсорный	5,7" цветной сенсорный
Максимальная мощность	320 Вт	150 Вт
Экспресс-протоколы	•	
Навигация по частям тела	•	
Протоколы пользователя	•	•
База данных пациентов	•	•
Предустановленные протоколы		30
Частота		480–520 кГц
Режим работы		постоянный/импульсный
Разъемы подключения		для емкостного/резистивного/нейтрального электрода
Емкостные электроды		4 размера (20, 30, 50, 70 мм)
Резистивные электроды		4 размера (20, 30, 50, 70 мм)
Нейтральный электрод		металлический (160 × 240 мм)
Размеры		320 × 190 × 280 мм
Вес		5 кг
Электропитание		100–240 В, 50–60 Гц

Стандартные аксессуары

емкостный аппликатор, резистивный аппликатор, 4 емкостных электрода, 4 резистивных электрода, 1 нейтральный электрод, крем 1000 мл, кабель пациента, держатели для аппликаторов

кабель пациента для емкостного электрода, кабель пациента для резистивного электрода, 4 емкостных электрода, 4 резистивных электрода, 1 нейтральный электрод, крем 1000 мл, держатели для аппликаторов

R-FORCE

НУЛЕВАЯ ГРАВИТАЦИЯ



R-FORCE

ПОЧУВСТВУЙТЕ НЕВЕСОМОСТЬ

R-Force — это **единственная** система, позволяющая тренировать навыки ходьбы с **полной поддержкой веса тела**. Давление воздуха позволяет уменьшить вес тела пациента **до 100 %**, а тренировку навыков ходьбы можно начинать уже **на первом этапе** выздоровления.

R-Force предлагает **безопасную, точно дозированную** тренировку навыков ходьбы в ортопедических, спортивных и лечебно-неврологических целях для пациентов, которым необходимо улучшить навыки ходьбы.

Поддержка веса
тела пациента

100%



Обратная связь
о терапии в режиме
реального времени

Тренировка
с 1 дня лечения

1



Быстрая подготовка
к процедуре

ТЕРАПЕВТИЧЕСКИЕ ПРОТОКОЛЫ

- **Ортопедическая реабилитация:** от ходьбы в остром состоянии до легкого бега после операций
- **Нейрореабилитация:** повышение выносливости и мышечной силы после инсульта и других неврологических заболеваний
- **Спортивная медицина:** повышение выносливости и мышечной силы за счет различных нагрузочных режимов
- **Кардиологическая реабилитация:** ходьба и бег
- **Похудение:** беговые тренировки различной степени сложности
- **Для людей пожилого возраста:** дозированные тренировки на выносливость в безопасных условиях

ПРИКАЗЫ

788н
878н
1379н
1144н
279н

Закрепляющие ремни, на этапе заполнения камеры, диагностики и выставления параметров



Встроенная широкоугольная видеокамера позволяет следить за ходьбой в режиме реального времени, и пациенты могут легко корректировать движения самостоятельно



Легкое и безопасное вхождение в камеру за счет ее максимально низкого положения с поручнями в деактивном состоянии



Специальные шорты широкого размерного ряда для крепления к камере



Заполнение камеры воздухом для поддержки тела до 100 % веса

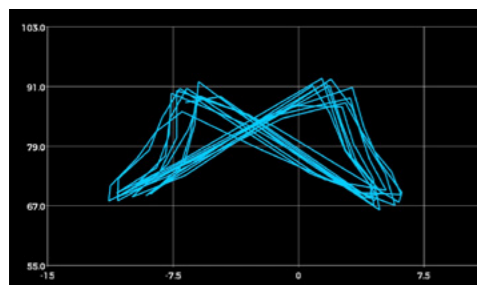


Полностью прозрачная камера (на 360°) позволяет врачу следить за движением ног пациента на протяжении всей процедуры

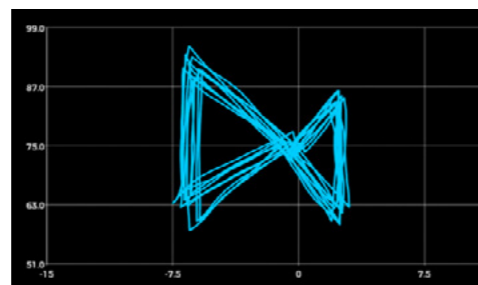


ДИАГНОСТИКА ПОХОДКИ И МОТИВИРУЮЩИЕ ИГРЫ

Отслеживайте прогресс пациентов с помощью функциональной диагностики походки, которая точно и структурированно показывает параметры ходьбы. Пациенты могут улучшить навыки ходьбы и чувство равновесия с помощью мотивирующих игр.



Нормальный контроль



Пациент с синдромом Паркинсона

ТЕХНИЧЕСКИЕ ХАРАКТЕРИСТИКИ R-FORCE

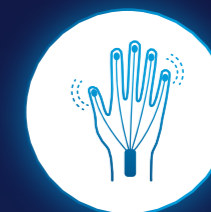
Пациенты	Рост до 2,1 м Вес до 180 кг
Управление	Сенсорный экран 12,1 дюйма
Преимущества	
Поддержка тела	0-100%
Макс. скорость	25 км/ч
Наклон дорожки	0-15%
Программное обеспечение	
Диагностика походки	•
Предустановленные протоколы	•
Режим нулевой гравитации	•
Мотивирующие игры	•



КОМПЛЕКСНОЕ РЕШЕНИЕ ДЛЯ РЕАБИЛИТАЦИИ ВСЕЙ ВЕРХНЕЙ КОНЕЧНОСТИ



ПАССИВНОЕ
ДВИЖЕНИЕ



АКТИВНО-АССИСТИВНАЯ
ТРЕНИРОВКА



ТЕРАПИЯ ДЕЙСТВИЯ
И НАБЛЮДЕНИЯ



ИНТЕРАКТИВНЫЕ ИГРЫ
ДЛЯ ТРЕНИРОВКИ РУК



ФУНКЦИОНАЛЬНЫЕ
УПРАЖНЕНИЯ



ИНТЕРАКТИВНЫЕ ИГРЫ
ДЛЯ ТРЕНИРОВКИ ЗАПЯСТЬЯ



ПОДДЕРЖКА ВЕСА
ВЕРХНЕЙ КОНЕЧНОСТИ



ИНТЕРАКТИВНЫЕ ИГРЫ
ДЛЯ ТРЕНИРОВКИ КИСТИ



БИЛАТЕРАЛЬНАЯ
ТРЕНИРОВКА



КОГНИТИВНЫЕ
УПРАЖНЕНИЯ

РОБОТИЗИРОВАННАЯ СИСТЕМА GLOREHA

КОМПЛЕКСНОЕ РЕШЕНИЕ ДЛЯ РУК И КИСТЕЙ

Роботизированная перчатка Gloreha может вызывать физиологические движения пальцев и стимулировать нейропластические изменения. Геймифицированная среда создает взаимодействие между пациентом и реальными объектами, чтобы помочь ему раскрыть свой максимальный потенциал. Роботизированная система Gloreha непрерывно сопровождает пациента на всех этапах восстановления верхней конечности.

ПОКАЗАНИЯ

Инсульт

Черепно-мозговая
травма

Спинальная
травма

Детский церебральный
паралич

Повреждение
периферических нервов

МОБИЛИЗАЦИЯ РУКИ

Роботизированная мобилизация рук вызывает движения пальцев и позволяет выполнять различные захваты, начиная с ранней стадии восстановления, даже у лежачих пациентов. На поздних стадиях пациенты управляют реальными предметами и выполняют функциональные движения в положении сидя или стоя.



Зеркальная
терапия



Активная
тренировка рук



Тренировка
верхней конечности
под руководством
пациента



ОСОБЕННОСТИ И ПРЕИМУЩЕСТВА РОБОТИЗИРОВАННОЙ СИСТЕМЫ GLOREHA

- Разнонаправленные движения кисти, запястья и предплечья
- Динамическая поддержка рук
- Игровая среда, чтобы заинтересовать пациентов
- Тренировка из положений лежа, сидя и стоя

ТЕХНИЧЕСКИЕ ХАРАКТЕРИСТИКИ РОБОТИЗИРОВАННОЙ СИСТЕМЫ GLOREHA

Размер	160 x150
Скорость	От 6 до 20 мм/сек
5 электрических приводов	•
Высота установки	От 53 до 103 см
Поддержка предплечья	От 900 до 4800 грамм
Панель	Универсальный сенсорный экран
Размер перчаток	6 размеров, от XXS до XL
Модульный состав перчатки (длина и ширина пальцев перчатки)	•
Лечение спастичности	До уровня 3 по модифицированной шкале Эшворта
Аксессуар для стабилизации запястья	• (дополнительная шина)
3D-анимация	• (настраиваемые эффекты)
Настраиваемые голосовые подсказки	•
Упражнения на развитие проприоцептивной системы	•
Модуль геймификации	•
Отчеты о пациентах	файлы PDF и Excel
База данных пациентов	•



НОВОЕ РЕШЕНИЕ ДЛЯ ЗДОРОВЬЯ ТАЗОВОГО ДНА

EMSELLA® использует высокоинтенсивную сфокусированную электромагнитную технологию (HIFEM) для глубокой стимуляции мышц тазового дна и восстановления нервно-мышечного контроля. Эффективность главным образом обусловлена глубоким проникновением сфокусированной электромагнитной энергии и стимуляцией всей области тазового дна. Во время каждой процедуры на аппарате EMSELLA у пациента происходят тысячи супрамаксимальных сокращений мышц тазового дна, что является очень важным для переобучения нервно-мышечного аппарата у пациентов.

ОСНОВНЫЕ ПОКАЗАНИЯ

Недержание мочи

Сексуальная дисфункция

Нарушение топографии наружных половых органов

МЕХАНИЗМ ДЕЙСТВИЯ

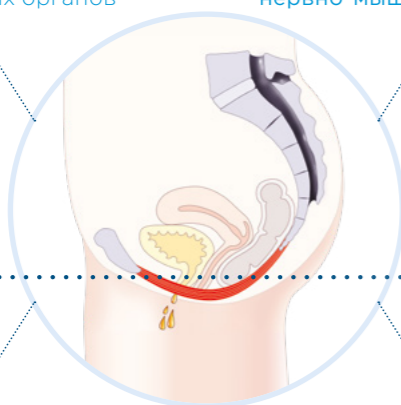
ДО

Изменение топографии наружных половых органов

Нарушение нервно-мышечного контроля

Непроизвольная потеря мочи

Слабость мышц тазового дна



Фаза расслабления



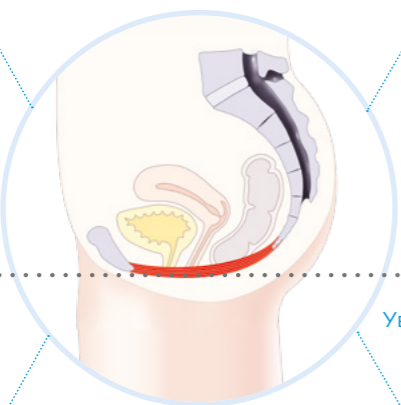
ПОСЛЕ

Сужение половой щели

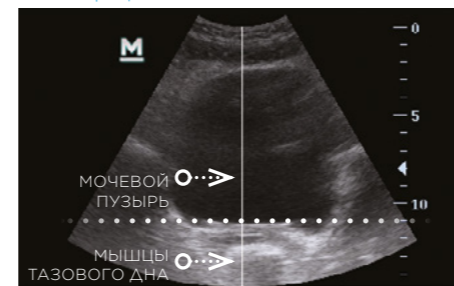
Восстановление нервно-мышечного контроля

Стабилизация уретро-везикального сегмента

Увеличение силы, выносливости и объема мышц тазового дна



Фаза сокращения



ОСОБЕННОСТИ И ПРЕИМУЩЕСТВА EMSELLA®

- Частота до 150 Гц
- Запатентованная технология HIFEM®
- Цветной сенсорный экран 8,4"
- Предустановленные протоколы и терапевтическая энциклопедия

ВИЗУАЛЬНЫЙ МОНИТОРИНГ

Помогает врачу контролировать проведение терапии.



ПРОДВИНУТАЯ СИСТЕМА РЕГУЛИРОВКИ

Обеспечивает точное воздействие энергии на мышцы тазового дна.



ТЕХНОЛОГИЯ COOL FLOW™

Предлагает неограниченное время непрерывной работы благодаря системе воздушного охлаждения.



ТЕХНИЧЕСКИЕ ХАРАКТЕРИСТИКИ EMSELLA®

Модель	BTL-6000 SUPER INDUCTIVE SYSTEM LOCUS
Номер заказа	P6000.904, P6000.923
Экран	Цветной сенсорный 8,4"
Экспресс-протоколы	•
Предустановленные протоколы	•
Протоколы пользователя	•
База данных пациентов	•
Интенсивность	До 2,5 Т (макс. dB/dt 28 кТ/с)
Частота	До 150 Гц
Размеры	500 × 970 × 580 мм 730 × 730 × 730 мм (кресло)
Вес	33 кг, 49 кг (кресло)
Питание	100–240 В, 50–60 Гц
Стандартные аксессуары	аппликатор-кресло, пульт управления аппликатором-кресло

BTL-5000

УНИКАЛЬНЫЕ СИСТЕМЫ ПОСЛЕДНИЕ ТЕХНОЛОГИИ

Серия BTL-5000 — передовая технология, объединяющая электротерапию, магнитотерапию, лазерную и ультразвуковую терапии в одном аппарате. Уникальная **модульная система**, встроенная в аппарат BTL-5000, экономит Ваши средства. Выберите необходимую Вам в настоящее время конфигурацию аппарата, а затем, по мере необходимости расширения практики, улучшите свой аппарат BTL-5000, дополнив его другими модулями.

МОДУЛЬНАЯ СИСТЕМА

СОВМЕСТИТЕ ДО 4 ТЕРАПИЙ В ОДНОМ АППАРАТЕ:

Электротерапия

Ультразвуковая терапия

Лазерная терапия

Магнитотерапия

- Улучшайте свой аппарат, когда Вам это необходимо
- Экономьте средства при первоначальной покупке

ПОЛНЫЙ СПЕКТР АППЛИКАТОРОВ И АКСЕССУАРОВ

- Эргономичные ультразвуковые головки
- Большой выбор лазерных зондов и кластеров для широкого спектра показаний
- Мощные магнитотерапевтические аппликаторы
- Вакуумный аппарат
- Тележка

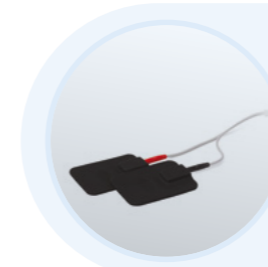
БАЗА ДАННЫХ

- Легкое управление базой данных пациентов
- Все необходимые данные пациентов могут быть сохранены в памяти аппарата
- Простой вызов записей пациентов и связанных с ними терапий

ТЕРАПЕВТИЧЕСКИЕ ПРОТОКОЛЫ

- Обширная библиотека предустановленных протоколов для удобного и эффективного применения
- Полноцветная иллюстрированная энциклопедия с анатомическими изображениями
- Описание терапии и расположение аппликаторов в протоколах лечения

КОМБИНИРОВАННЫЕ АППАРАТЫ ВИДЫ ЛЕЧЕНИЯ



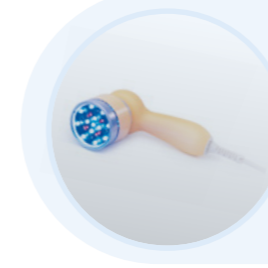
ЭЛЕКТРОТЕРАПИЯ

- Полный спектр низко- и среднечастотных видов тока и их модификаций



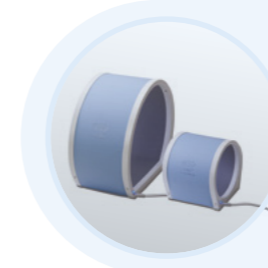
УЛЬТРАЗВУК

- Эргономичная форма ультразвуковых головок 1 см² и 5 см²



ЛАЗЕРНАЯ ТЕРАПИЯ

- Широкий выбор красных, инфракрасных и комбинированных лазерных зондов и кластеров



МАГНИТОТЕРАПИЯ

- Высокая эффективность магнитотерапевтических аппликаторов

BTL-5000

КОМБИНИРОВАННЫЕ АППАРАТЫ



	Номер заказа	Электротерапия	Ультразвуковая терапия	Лазерная терапия	Магнитотерапия
BTL-5816SLM COMBI	P5816.129	1 — интерференционный расширенный	1	1	1
BTL-5818SLM COMBI	P5818.129	1 — интерференционный расширенный	1	1	1
BTL-5820SL COMBI	P5820.101	2 — базовый	1	1	
BTL-5825SL COMBI	P5825.101	2 — базовый	1	1	
BTL-5820S COMBI	P5820.103	2 — расширенный	1		
BTL-5825S COMBI	P5825.103	2 — расширенный	1		
BTL-5825L COMBI	P5825.105	2 — базовый		1	
BTL-5825M2 COMBI	P5825.123	2 — расширенный			2
BTL-5800SL COMBI	P5800.101		1	1	
BTL-5800LM2 COMBI	P5800.119			1	2

1 — одноканальная терапия 2 — двухканальная терапия базовый — базовый набор токов расширенный — расширенный набор токов



BTL-5000

ЭЛЕКТРОТЕРАПИЯ УЛЬТРАЗВУК ЛАЗЕРНАЯ ТЕРАПИЯ МАГНИТОТЕРАПИЯ

ПРИКАЗЫ

279н
788н
878н
1130н

BTL-5000 COMBI

- Уникальная модульная система
- Большой цветной сенсорный экран
- Предустановленные протоколы и терапевтическая энциклопедия
- База данных пациентов

ОСОБЕННОСТИ И ПРЕИМУЩЕСТВА АППАРАТА BTL-5818SLM COMBI

- Широкий спектр видов тока
- Вакуумный аппарат*
- Мультичастотные ультразвуковые аппликаторы
- Подходит для комбинированной терапии
- Широкий выбор лазерных зондов и кластеров
- Мощные магнитотерапевтические аппликаторы

*опционально



Аппликаторы:



МОДЕЛЬ	Электротерапия	Ультразвук	Лазер	Магнитотерапия	Расширенный набор токов	Номер заказа
BTL-5818SLM COMBI	•	•	•	•	•	P5818.129
BTL-5816SLM COMBI	•	•	•	•		P5816.129

ЭЛЕКТРОТЕРАПИЯ BTL-4000 SMART/PREMIUM ПОЛНЫЙ СПЕКТР ТЕРАПЕВТИЧЕСКИХ ОПЦИЙ

Аппараты BTL-4000 Smart и BTL-4000 Premium представляют лучшее в электротерапии. Данные системы являются двухканальными и обладают наибольшим выбором видов тока, доступных на данный момент. Особенностью аппаратов является большое разнообразие функций, таких как быстрый запуск терапии (**экспресс-протоколы**). Легкая навигация позволяет выбрать терапию в соответствии с нужной областью лечения на большом цветном сенсорном экране.

ОСОБЕННОСТИ И ПРЕИМУЩЕСТВА ЭЛЕКТРОТЕРАПЕВТИЧЕСКИХ АППАРАТОВ BTL-4000 SMART И PREMIUM

- Самый широкий выбор видов тока
- Соединение с вакуумным аппаратом*
- Протоколы собраны по необходимому терапевтическому эффекту
- Программируемые последовательности

*опционально

Аппликаторы:



Резиновые электроды



Вакуумные электроды



Самоклеющиеся электроды



ПРИКАЗЫ

788н
878н
1130н
279н
753н

ЛАЗЕРНАЯ ТЕРАПИЯ BTL-4000 SMART/PREMIUM НАИБОЛЕЕ ЭФФЕКТИВНЫЙ ВИД ТЕРАПИИ ДЛЯ ОБЛЕГЧЕНИЯ БОЛИ И РЕГЕНЕРАЦИИ БИОТКАНЕЙ

Лазерные аппараты BTL-4000 Smart и BTL-4000 Premium имеют широкий спектр мощных аппликаторов с тремя различными длинами волн и регулируемыми уровнями интенсивности. Большая база данных предустановленных протоколов делает использование аппарата лазерной терапии простым и комфортным как для опытных, так и для начинающих пользователей.

ОСОБЕННОСТИ И ПРЕИМУЩЕСТВА ЛАЗЕРНЫХ АППАРАТОВ BTL-4000 SMART И PREMIUM

- Одновременное подключение двух лазерных аппликаторов
- Широкий выбор красных, инфракрасных и комбинированных лазерных зондов и кластеров
- Непрерывный и импульсный режимы
- Автоматический перерасчет параметров терапии

Аппликаторы:



Лазерные кластеры



Инфракрасные лазерные зонды



Красные лазерные зонды



ПРИКАЗЫ

788н
878н
1130н
279н
753н

ТЕХНИЧЕСКИЕ ХАРАКТЕРИСТИКИ ЭЛЕКТРОТЕРАПЕВТИЧЕСКИХ АППАРАТОВ BTL-4000 SMART И PREMIUM

Модель	BTL-4620 PREMIUM	BTL-4625 PREMIUM	BTL-4620 SMART	BTL-4625 SMART
Номер заказа	P2620.701	P2625.701	P2620.401	P2625.402
Экран	7" цветной сенсорный	7" цветной сенсорный	4,3" цветной сенсорный	4,3" цветной сенсорный
Экспресс-протоколы	•	•		
Навигация по частям тела	•	•		
База данных пациентов	•	•		
Электродиагностика		•		•
Набор токов*	базовый	расширенный	базовый	расширенный
Каналы электротерапии	2			
Размеры	380 × 190 × 260 мм			
Вес	макс. 3 кг			
Электропитание	100–240 В, 50–60 Гц			
Стандартные аксессуары	кабель для подключения электродов, плоский резиновый электрод, губковые покрытия, набор фиксирующих ремней, сетевой адаптер			

*Базовый: гальванический, диадинамический, фарадический, нефарадический токи, ток Траверта, ЧЭНС, высоковольтные наноимпульсы, последовательности, 2-полюсная интерференция, 4-полюсная интерференция, экспоненциальные импульсы, экспоненциально нарастающие импульсы, прямоугольные импульсы, русская электростимуляция, стимулирующие импульсы, трапециевидные импульсы, треугольные импульсы, комбинированные импульсы.

*Расширенный: *базовый набор токов, изопланарная интерференция и поле дипольного вектора, ток Ледюка, Н-волны, микроток, среднечастотные импульсы, спастическая стимуляция (согласно Hufschmidt), спастическая стимуляция (согласно Jantsch), высоковольтная терапия, импульсный гальванический ток (IG), модулированный импульсный ток, ток VMS, ток Коца, постизометрическая релаксация мышц, прерываемые импульсы.

ТЕХНИЧЕСКИЕ ХАРАКТЕРИСТИКИ ЛАЗЕРНЫХ АППАРАТОВ BTL-4000 SMART И PREMIUM

Модель	BTL-4110 PREMIUM	BTL-4110 SMART
Номер заказа	P2110.701	P2110.401
Экран	7" цветной сенсорный	4,3" цветной сенсорный
Экспресс-протоколы	•	
Навигация по частям тела	•	
База данных пациента	•	
Количество одновременно подключаемых аппликаторов	2	
Режимы работы	непрерывный и импульсный	
Доза	0,1-100 Дж/см ²	
Частота	0-10 000 Гц	
Обрабатываемая площадь	0,1-100 см ²	
Коэффициент заполнения	35-100%	
Класс лазера	3В	
Размеры	380 × 190 × 260 мм	
Вес	макс. 3 кг	
Электропитание	100–240 В, 50–60 Гц	
Стандартные аксессуары	держатель для лазерного зонда, сетевой адаптер	

УЛЬТРАЗВУКОВАЯ ТЕРАПИЯ BTL-4000 SMART/PREMIUM ПРОРЫВ В УЛЬТРАЗВУКОВОЙ ТЕРАПИИ

Безоператорная ультразвуковая система HandsFree Sono® экономит время врача, при этом делая терапию более эффективной, чем ранее. Простота в эксплуатации, самые передовые характеристики и большой выбор терапевтических протоколов делают аппараты BTL-4000 Smart и BTL-4000 Premium уникальными в медицинской практике.

ОСОБЕННОСТИ И ПРЕИМУЩЕСТВА УЛЬТРАЗВУКОВЫХ АППАРАТОВ BTL-4000 SMART И PREMIUM

- Уникальный аппликатор HandsFree Sono® с Технологией Вращающегося Поля
- Эргономичные аппликаторы с визуальной индикацией контакта пациента
- Подогреваемые ультразвуковые головки

ПРИКАЗЫ

788н
878н
1379н
279н
753н
928н
92н



Аппликаторы:



HandsFree Sono® 6



HandsFree Sono® 4



Ультразвуковая головка 5 см²



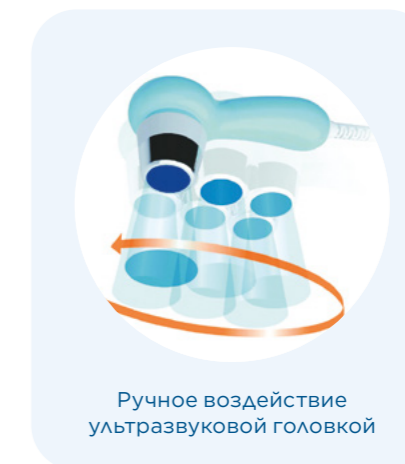
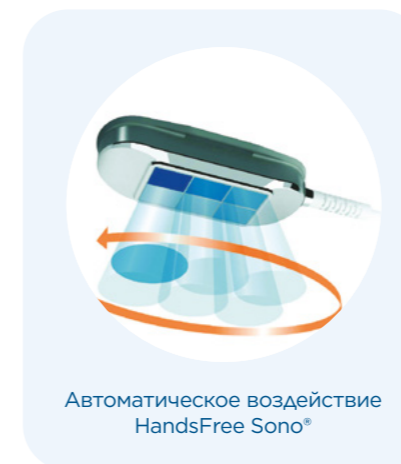
Ультразвуковая головка 1 см²

ТЕХНИЧЕСКИЕ ХАРАКТЕРИСТИКИ УЛЬТРАЗВУКОВЫХ АППАРАТОВ BTL-4000 SMART И PREMIUM

Модель	BTL-4710 PREMIUM	BTL-4710 SMART
Номер заказа	P2710.701	P2710.401
Экран	7" цветной сенсорный	4,3" цветной сенсорный
Экспресс-протоколы	•	
Навигация по частям тела	•	
База данных пациента	•	
Количество независимых каналов		1
Количество одновременно подключаемых аппликаторов		2
Модуляция частоты		10-150 Гц
Коэффициент заполнения		5-95%
Макс. интенсивность в непрерывном режиме		2 Вт/см²
Макс. интенсивность в импульсном режиме		3 Вт/см²
Размеры		380 × 190 × 260 мм
Вес		макс. 3 кг
Электропитание		100-240 В, 50-60 Гц
Стандартные аксессуары	ультразвуковая головка 5 см², гель 300 мл, сетевой адаптер	

HANDSFREE SONO® ЕДИНСТВЕННЫЙ БЕЗОПЕРАТОРНЫЙ АППЛИКАТОР

Аппликатор HandsFree Sono™ обладает уникальной **Технологией Вращающегося Поля**. Это уникальный ультразвуковой аппликатор, который создает вращающееся поле электрононо, без необходимости каких-либо действий со стороны врача. Данная передовая технология позволяет очень быстро, эффективно и комфортно проводить лечение, облегчая работу медицинского персонала.



ТЕХНОЛОГИЯ ВРАЩАЮЩЕГОСЯ ПОЛЯ: ОСНОВНОЙ ПРИНЦИП

Технология ультразвукового Вращающегося Поля является передовой инновацией, основанной на использовании многокристального аппликатора. Пьезоэлементы размещены в аппликаторе как совокупность ультразвуковых излучателей, которые управляются процессором обработки данных в режиме реального времени.

ОСОБЕННОСТИ И ПРЕИМУЩЕСТВА АППЛИКАТОРА BTL HANDSFREE SONO®

- **Экономия** времени и усилий врача
- **Более эффективная** терапия и устранение неточностей движений
- **Максимальная безопасность** с использованием Технологии Вращающегося Поля
- Равные дозы ультразвукового излучения по всей обрабатываемой области
- Переменная частота **1 МГц** и **3 МГц**
- Две модели HandsFree Sono: **18 см²** с шестью пьезоэлементами и **12 см²** с четырьмя пьезоэлементами



Эпикондилит



Триггерные точки



Гоноалгия

МАГНИТОТЕРАПИЯ BTL-4000 SMART И PREMIUM

ВЫСОКАЯ ПРОИЗВОДИТЕЛЬНОСТЬ И БЕЗОПАСНОСТЬ

Основываясь на многолетнем опыте, компания BTL разработала передовые магнитотерапевтические системы, доступные на рынке на данный момент — BTL-4000 Smart и Premium.

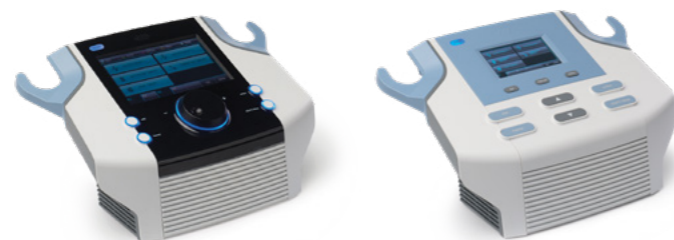
4 магнитотерапевтических канала, большой цветной сенсорный экран и интуитивно понятное управление делают аппарат идеально подходящим для большинства медицинских учреждений.

ПРИКАЗЫ

788н
878н
1130н
279н
753н

ОСОБЕННОСТИ И ПРЕИМУЩЕСТВА МАГНИТОТЕРАПЕВТИЧЕСКИХ АППАРАТОВ BTL-4000 SMART И PREMIUM

- Технология **Сфокусированного Магнитного Поля (FMF)™**
- Импульсное магнитное поле — прямоугольные, экспоненциальные, синусоидальные и треугольные импульсы
- Заданные пользователем серии магнитных импульсов
- **Удобные и легкие** аппликаторы



Аппликаторы:



ТЕХНИЧЕСКИЕ ХАРАКТЕРИСТИКИ МАГНИТОТЕРАПЕВТИЧЕСКИХ АППАРАТОВ BTL-4000 SMART И PREMIUM

Модель	BTL-4920 PREMIUM	BTL-4940 PREMIUM	BTL-4920 SMART	BTL-4940 SMART
Номер заказа	P2920.701	P2940.701	P2920.401	P2940.401
Экран	7" цветной сенсорный	7" цветной сенсорный	4,3" цветной сенсорный	4,3" цветной сенсорный
Экспресс-протоколы	•	•		
Навигация по частям тела	•	•		
База данных пациента	•	•		
Количество каналов	2	4	2	4
Максимальная интенсивность магнитного поля	128 мТл			
Модуляция частоты	0-166 Гц			
Размеры	380 × 190 × 260 мм			
Вес	макс. 3 кг			
Электропитание	100-240 В, 50-60 Гц			
Стандартные аксессуары	сетевой адаптер			

BTL-4000 SMART И PREMIUM

КОМБИНИРОВАННЫЕ АППАРАТЫ

	Номер заказа	Электротерапия	Ультразвуковая терапия	Лазерная терапия	Магнитотерапия
BTL-4820SL PREMIUM	P2820.781	2 — базовый	1	1	
BTL-4825SL PREMIUM	P2825.781	2 — расширенный	1	1	
BTL-4820S SMART	P2820.471	2 — базовый	1		
BTL-4825S SMART	P2825.471	2 — расширенный	1		
BTL-4820S PREMIUM	P2820.771	2 — базовый	1		
BTL-4825S PREMIUM	P2825.771	2 — расширенный	1		
BTL-4820L SMART	P2820.481	2 — базовый		1	
BTL-4825L SMART	P2825.481	2 — расширенный		1	
BTL-4825M2 SMART	P2825.452	2 — расширенный			2
BTL-4825M2 PREMIUM	P2825.752	2 — расширенный			2
BTL-4800SL SMART	P2800.400		1	1	
BTL-4800LM2 SMART	P2800.451			1	2
BTL-4800LM2 PREMIUM	P2800.751			1	2

1 — одноканальная терапия 2 — двухканальная терапия базовый — базовый набор токов расширенный — расширенный набор токов

ВАКУУМНЫЙ АППАРАТ

Комбинирование новой вакуумной системы BTL-Vac II с аппаратом BTL-4000 Smart или BTL-4000 Premium позволяет воздействовать электротерапевтическими токами с помощью вакуумных электродов.

ОСОБЕННОСТИ И ПРЕИМУЩЕСТВА ВАКУУМНОГО АППАРАТА

- Вакуумный аппарат встроен в тележку
- Два независимых выхода
- Непрерывный и импульсный режимы
- Семь уровней интенсивности вакуума
- Четыре импульсных и один непрерывный режим



BTL-6000 LYMPHASTIM

НЕПРЕВЗОЙДЕННАЯ СИСТЕМА ДЛЯ ПРЕССОТЕРАПИИ

Лимфодренаж — это хорошо зарекомендовавший себя и клинически доказанный терапевтический метод, который дает **немедленные видимые результаты**. BTL Lymphastim работает по принципу пневматической прессотерапии. Специальные аппликаторы, оснащенные множеством наслаивающихся друг на друга камер, обеспечивают мягкий массаж, который стимулирует естественную циркуляцию лимфы по телу.

ПРИКАЗЫ

878н
928н

ОСОБЕННОСТИ И ПРЕИМУЩЕСТВА АППАРАТА BTL-6000 LYMPHASTIM TOPLINE

- **Эргономичный дизайн** для максимального комфорта
- **Разъемы** для легкой смены аппликатора
- **Встроенная энциклопедия** с рекомендациями по лечению
- **Расширенные настройки** терапии
- **Память на 500** пользовательских протоколов



Аппликаторы:



Аппликатор-брюки 24 на молнии



Аппликатор-брюки 24 на липучках



Аппликатор-брюки 24 универсальный размер



Аппликатор для нижних конечностей



Аппликатор для верхних конечностей

ДИАТЕРМИЯ BTL-6000 SHORTWAVE И BTL-6000 MICROWAVE

ПРОВЕРЕННАЯ МЕТОДИКА ЛЕЧЕНИЯ, НОВЕЙШАЯ ТЕХНОЛОГИЯ

Диатермия — это терапевтический метод, использующий электромагнитную энергию и направленный на образование тепла в тканях человеческого организма. Применение умеренного нагрева улучшает кровообращение, что приводит к более быстрому заживлению биотканей. При коротковолновой диатермии BTL для нагрева тканей используется высокочастотная энергия (емкостной и резистивный режимы), характеризующаяся большей глубиной проникновения в сравнении с традиционными методами, такими как горячие компрессы, ванны, инфракрасное излучение. Микроволновая диатермия BTL имеет схожий эффект, но воздействие осуществляется в более поверхностных структурах.

ПРИКАЗЫ

788н
878н
668н
1379н
279н
753н
92н

ОСОБЕННОСТИ И ПРЕИМУЩЕСТВА АППАРАТОВ BTL-6000 SHORTWAVE И BTL-6000 MICROWAVE

- **Шестисекционный держатель** для лечения в любых позициях
- **Легкий пользовательский интерфейс** с цветным сенсорным экраном
- **Предустановленные** терапевтические протоколы



Аппликаторы для микроволновой диатермии:



Точечный/контактный излучатель



Полусферический излучатель



Линейный излучатель

Аппликаторы для коротковолновой диатермии:



Резиновые плоские аппликаторы (конденсаторные)



Катушечные аппликаторы



Конденсаторные аппликаторы

ТЕХНИЧЕСКИЕ ХАРАКТЕРИСТИКИ АППАРАТОВ BTL-6000 LYMPHASTIM BTL-4000 SMART И PREMIUM

Модель	BTL-6000 LYMPHASTIM 12 TOPLINE	BTL-6000 LYMPHASTIM 12 EASY	BTL-6000 LYMPHASTIM 6 EASY
Номер заказа	P6000.003	P6000.002	P6000.001
Экран	5,7" цветной сенсорный	LED-экран	LED-экран
Предустановленные программы	15	8	8
Количество каналов	12	12	6
Градиент	плавная настройка, 0-100%	0, 10, 20, 30%	0, 10, 20, 30%
Программы пользователя	500 программ пользователя		
Параметры давления	20-160 мм рт. ст.		
Размеры	320 × 190 × 280 мм		
Вес	7,5 кг		
Электропитание	100-240 Вт, 50-60 Гц		
Стандартные аксессуары	блок управления 12 Topline, кабель питания	блок управления 12 Easy, кабель питания	блок управления 6 Easy, кабель питания

ТЕХНИЧЕСКИЕ ХАРАКТЕРИСТИКИ АППАРАТОВ BTL-6000 SHORTWAVE И BTL-6000 MICROWAVE

Модель	BTL-6000 SHORTWAVE 400	BTL-6000 SHORTWAVE 200	BTL-6000 MICROWAVE
Номер заказа	P6000.310	P6000.300	P6000.601
Экран	5,7" цветной сенсорный	5,7" цветной сенсорный	5,7" цветной сенсорный
Индуктивный/емкостный	1 или 2 индуктивных канала / 1 емкостный канал	1 или 2 индуктивных канала	
Мощность	400 Вт в импульсном режиме, 200 Вт в постоянном режиме	200 Вт в импульсном режиме, 100 Вт в постоянном режиме	250 Вт
Энциклопедия	•		
Программы пользователя	100 заданных пользователем программ	100 заданных пользователем программ	
Частота импульса	50-1500 Гц	50-1500 Гц	
Длительность импульса	50-200 мкс	50-200 мкс	
Вес	38 кг	38 кг	45 кг
Размеры	560 × 980 × 560 мм		
Электропитание	100-240 В, 50-60 Гц		
Стандартные аксессуары	кабель питания, тележка	кабель питания, тележка	6-секционный держатель, RF кабель для излучателей, кабель питания, тележка

КРИОТЕРАПИЯ

ПЕРВЫЙ ОПЫТ БЕЗОПЕРАТОРНОЙ РАБОТЫ

BTL представляет первую криотерапию, которую можно проводить **динамически** и **безоператорно** (опционально). Криотерапия использует низкие температуры, чтобы **уменьшить воспаление, расслабить мышцы и уменьшить боль**. **Холод** и **дозированная компрессия** объединены в безоператорной терапии, чтобы **уменьшить отек** в пораженной области.

ПОКАЗАНИЯ

- Болезненные состояния
- Воспалительные и ревматические заболевания
- Мышечные спазмы
- Спортивные травмы
- Постоперационные состояния
- Рассеянный склероз и гемиплегия, связанная с инсультом

КОНЦЕПЦИЯ BTL КРИОТЕРАПИИ

БЕЗОПЕРАТОРНАЯ КРИОТЕРАПИЯ

- Показания включают **боли в спине** и нарушения, затрагивающие **верхние и нижние конечности**.
- Сочетание **холода** и **мягко дозированной компрессии** помогает уменьшить отек в пораженной области.



Мышечные напряжения или воспалительные состояния верхних конечностей



Постоперационные состояния плеча



Боль в пояснице

ДИНАМИЧЕСКАЯ КРИОТЕРАПИЯ

- Золотой стандарт** в лечении широкого спектра заболеваний опорно-двигательного аппарата, сопровождающихся болью.
- Фасциальные техники можно выполнять с помощью плоскоструйной насадки (**раширенная динамическая криотерапия**).



Насадка с плоской струей для продвинутых фасциальных техник



Боль в запястье



Боль в колене

ОСОБЕННОСТИ И ПРЕИМУЩЕСТВА КРИОТЕРАПИИ

ПАРАМЕТРЫ

- Первая **безоператорная** криотерапия
- Динамическая** криотерапия
- Высокоэффективное охлаждение до **-35°C**

НАБОРЫ

- Безоператорные аппликаторы** для физиотерапии, ортопедии и спортивной медицины
- Насадки** различных размеров для динамической криотерапии

ДОПОЛНИТЕЛЬНЫЕ ОСОБЕННОСТИ

- Интуитивно понятный цветной **сенсорный экран**
- Предустановленные программы**



- Безоператорная криотерапия
- Динамическая криотерапия
- Эффективное охлаждение **-35°C**

Аппликаторы:

- Аппликатор для ног
- Конический аппликатор M
- Конический аппликатор L
- Кольцевой аппликатор
- Плоский аппликатор
- Лодыжка
- Локоть

ТЕХНИЧЕСКИЕ ХАРАКТЕРИСТИКИ КРИОТЕРАПИИ

Модель	BTL КРИОТЕРАПИЯ
Номер заказа	005-PO22060-M
Экран	7.0" Светодиодная подсветка TFT с емкостной сенсорной панелью
Температура охлаждения	-35°C
Тип охлаждающей жидкости	R452a
Поток воздуха	1000 л/мин

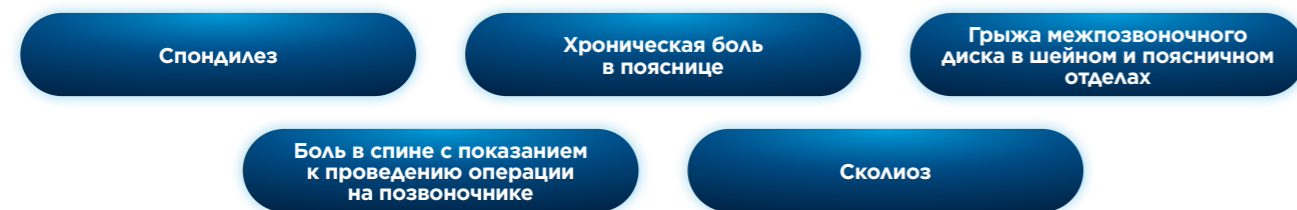
СИСТЕМА ДЕКОМПРЕССИИ ПОЗВОНОЧНИКА VTL

НЕИНВАЗИВНАЯ АЛЬТЕРНАТИВА ХИРУРГИЧЕСКОМУ ЛЕЧЕНИЮ ПОЗВОНОЧНИКА

СИСТЕМА ДЕКОМПРЕССИИ ПОЗВОНОЧНИКА — это идеальное решение, которое охватывает и позволяет лечить широкий спектр дегенеративных заболеваний позвоночника на любой стадии.

Данный уникальный вид механической терапии проводится при помощи декомпрессионных сил **для мобилизации суставов, снижения внутридискового давления, расслабления и удлинения мягких тканей.** Индивидуальные настройки позволяют направлять силы вытяжения на поврежденные сегменты с учетом особенностей позвоночника. Кроме того, терапия применяется **для лечения сколиоза и различных заболеваний конечностей.**

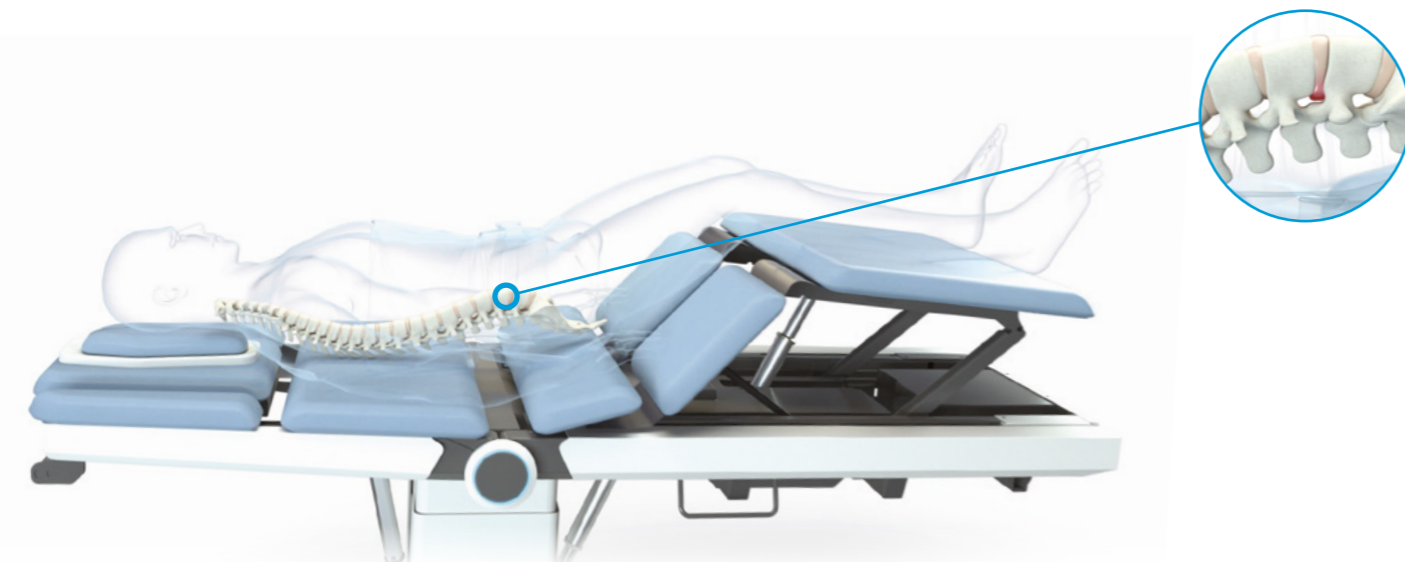
ПОКАЗАНИЯ



МЕХАНИЗМ ДЕЙСТВИЯ

СИСТЕМА ДЕКОМПРЕССИИ ПОЗВОНОЧНИКА способствует **разгрузке и высвобождению** спинномозговых структур и мягких тканей при помощи расположения пациента в позициях, устанавливаемых в бесчисленных вариациях для устранения боли.

- В основе терапии лежит **целенаправленное воздействие** декомпрессионных сил на позвонки.
- Декомпрессионные силы возникают как **автоматизированные и контролируемые циклы.**
- Это приводит к **расширению** межпозвоночного пространства, **усилению** перфузии крови, **регидратации** диска и **перестройке** поврежденных позвонков.

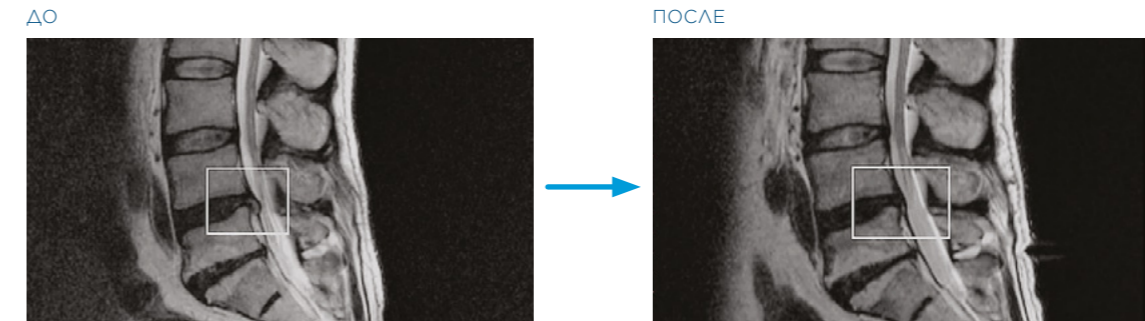


ГРЫЖА МЕЖПОЗВОНОЧНОГО ДИСКА C5-C6 В ОБЛАСТИ ШЕИ ПОСЛЕ 10 СЕАНСОВ, СНИМКИ ПРЕДОСТАВЛЕНЫ: VTL

ДИСТРАКЦИЯ И МОБИЛИЗАЦИЯ СУСТАВОВ

Дистракция представляет собой механическое увеличение расстояния между суставами, которое позволяет синовиальной жидкости заполнять межсуставное пространство. Жидкость уменьшает трение, что приводит к более плавным и безболезненным движениям. Дистракция и мобилизующие повторяющиеся движения суставов стимулируют механорецепторы для:

- усиления движения синовиальной жидкости
- усиления перфузии крови
- нормализации вязкости синовиальной жидкости



ГРЫЖА МЕЖПОЗВОНОЧНОГО ДИСКА L4-L5, ПОСЛЕ 15 СЕАНСОВ ДЕКОМПРЕССИОННОЙ ТЕРАПИИ, СНИМКИ ПРЕДОСТАВЛЕНЫ: VTL

РАСЛАБЛЕНИЕ И УДЛИНЕНИЕ МЯГКИХ ТКАНЕЙ

Дистракция и мобилизация суставов сопровождаются расширением межпозвоночного пространства, которое вызывает растяжение передней и задней продольных связок и межкостистых связок. Расслабление мышц достигается за счет

- ингибирования альфа-мотонейронов
- стимуляции сухожильного органа Гольдджи

БОЛЬ В ШЕЕ

Мы предлагаем **первую автоматическую** декомпрессионную систему, заменяющую мануальную терапию в лечении боли в области шеи и не уступающую ей в эффективности.



Оказывает воздействие подобно **мануальной терапии**, даже при самой сильной боли в шее.



Мягкая декомпрессия достигается с высочайшей точностью за счет возможной регулировки силы вытяжения с интервалом в **100 грамм.**



Множество вариаций позиционирования позволяет точно воздействовать на поврежденный сегмент шейного отдела.



БОЛЬ В ПОЯСНИЦЕ

СИСТЕМА ДЕКОМПРЕССИИ ПОЗВОНОЧНИКА VTL предлагает новый метод для точного воздействия терапии на поврежденные сегменты позвоночника и **множество вариантов** лечения болей в **пояснице** любого происхождения.



ПОЛОЖЕНИЕ ЛЕЖА НА СПИНЕ С ИЗГИБОМ В ТАЗОВОЙ ОБЛАСТИ обеспечивает наиболее точное воздействие на сегменты поясничного отдела позвоночника за счет наклона тазовой секции.

ПОЛУВЕРТИКАЛЬНОЕ ПОЛОЖЕНИЕ С УКЛОНОМ способствует плавному растяжению мягких тканей в поясничной области, подходит для пациентов с низким болевым порогом.

ПОЛОЖЕНИЕ ЛЕЖА НА ЖИВОТЕ С ВЫТЯГИВАНИЕМ вызывает механическое **втягивание диска и ядра**, что усиливает облегчение боли.



СОГНУТОЕ ПОЛОЖЕНИЕ способствует увеличению пространства между фасеточными суставами, снижению давления на нервный корешок и растяжению пояснично-грудной фасции.

ПОЛОЖЕНИЕ ЛЕЖА НА БОКУ — комплекс **переходных положений** для пациентов с низким болевым порогом, способствует расслаблению параспинальных мышц.

ПОЛОЖЕНИЕ ЛЕЖА С ОБРАТНЫМ НАКЛОНОМ предназначено для подавления первичной боли у пациентов с крайне низким болевым порогом, способствует **разгрузке грудного отдела** позвоночника, снимает мышечные спазмы.

ОСОБЕННОСТИ И ПРЕИМУЩЕСТВА СИСТЕМЫ ДЕКОМПРЕССИИ ПОЗВОНОЧНИКА VTL

ОСНОВНЫЕ ОСОБЕННОСТИ

- **Множество вариантов лечения боли** в области поясницы любого происхождения
- Первая автоматическая декомпрессионная система, **заменяющая мануальную терапию**, в лечении боли в области шеи
- Функция, позволяющая легко вернуть пациента в исходное положение
- Мягкая и точная подача декомпрессионных сил с интервалом **100 грамм**

РАСШИРЕННЫЕ ВОЗМОЖНОСТИ ТЕРАПИИ

- Стойка для вертикальной шейной тракции в положении сидя
- Адаптер для проведения терапии при сколиозе

ДОПОЛНИТЕЛЬНЫЕ ОСОБЕННОСТИ

- **Режимы терапии** для индивидуального лечения
- Автоматический тест на растяжение перед началом терапии
- Предустановленные протоколы
- Энциклопедия
- Встроенная **функция теплового нагрева** для улучшения терапевтических результатов декомпрессии
- Удобное расположение пациента благодаря системе ремней

СИСТЕМА ДЕКОМПРЕССИИ ПОЗВОНОЧНИКА

Встроенный шейный адаптер	•
Секция с подогревом	•
Набор для инверсионной терапии	•
Адаптер для асимметричной терапии	•
Адаптер для терапии в сидячем положении	•

КОНСТРУКЦИЯ СТОЛА

Габариты стола (Ш × В × Г)	700 × 1020 × 2770 мм
Вес	205 кг
Несущая способность	180 кг
Высота стола с электрической регулировкой	От 630 до 930 мм
Угол поворота тазовой секции с электрической регулировкой	От 0° до 25°
Угол наклона верхней секции с электрической регулировкой	От -15° до 40°
Угол наклона ягодичной секции с электрической регулировкой	От 0° до 70°
Угол наклона нижней секции с электрической регулировкой	От -15° до 25°
Регулируемый вручную угол наклона подголовника	От 0° до 25°
Регулируемый вручную угол наклона подлокотников	От -25° до 0°

Стандартные аксессуары

Насадки для лица, мягкая подставка, пульт дистанционного управления с дисплеем, выдвигаемые ролики, ремень тракционный грудной с регулируемыми фиксационными ремнями, держатель с пластиковыми накладками для многократного использования аппарата, подмышечные крепления

BTL-6000 TRACTION THERAPY

Пользовательский интерфейс	Цветной сенсорный экран 5,7 дюйма
Предустановленные протоколы	•
Энциклопедия	•
Режимы	17
Сила тяги	0-100 кг
Скорость тяги	1-12 кг/сек
Время терапии	1:00-99:59 мин: сек
Время удержания/время отдыха	1-999 сек
Стандартные аксессуары	Кнопка пациента с держателем, монтажный комплект

Неинвазивная альтернатива хирургическому лечению позвоночника

Первая автоматическая декомпрессионная система для лечения боли в области шеи



CPMOTION™

УНИКАЛЬНЫЕ ИННОВАЦИИ И ПРАКТИЧЕСКИЕ ПРЕИМУЩЕСТВА

Аппараты для **непрерывной пассивной разработки суставов** (CPM — Continuous Passive Motion) используются в течение первой фазы реабилитации, следующей после операций или травм нижних конечностей. Терапия непрерывными пассивными движениями обеспечивает **безопасную разработку суставов** на протяжении всего периода восстановления и заживления тканей, что способствует уменьшению боли и минимизации риска воспаления после операции.



ВЫСОКОСКОРОСТНОЕ ДВИЖЕНИЕ

- Более быстрые движения для лучших результатов и/или сокращения длительности терапии



МОДУЛЬ ГОЛЕНОСТОПНОГО СУСТАВА

- Оптимальное решение «3 в 1» — один аппарат для трех суставов нижних конечностей



БЫСТРАЯ И ЛЕГКАЯ НАСТРОЙКА

- Уникальная система фиксации одним движением без ручной регулировки



ПУЛЬТ ДИСТАНЦИОННОГО УПРАВЛЕНИЯ С СЕНСОРНЫМ ЭКРАНОМ

- Отображение пяти параметров на одном большом экране



НАСТРОЙКА ДИАПАЗОНА ДВИЖЕНИЙ

- Точная настройка диапазона движений пациента в режиме реального времени



РАСШИРЕННЫЕ НАСТРОЙКИ ТЕРАПИИ

- 13 автоматических предустановленных протоколов
- Протоколы пользователя — до 50 программ

ПРИКАЗЫ

788н
878н
279н
753н
928н
92н

ТЕХНИЧЕСКИЕ ХАРАКТЕРИСТИКИ АППАРАТОВ BTL-CPMOTION™

Модель	BTL-CPMOTION™ K EASY	BTL-CPMOTION™ K PRO	BTL-CPMOTION™ K ELITE
Номер заказа	P093.001	P093.002	P093.003
Интерфейс пользователя	кнопка дистанционного управления START/STOP	пульт дистанционного управления с сенсорным экраном	пульт дистанционного управления с сенсорным экраном
Расширенные настройки терапии		•	•
Предустановленные протоколы		•	•
Протоколы пользователя		•	•
Модуль голеностопного сустава		опционально	•
Угол сгибания/разгибания голеностопного сустава			25°/40°
Угол сгибания/разгибания коленного сустава		-10°/123°	
Макс. скорость движения		380°/мин	
Размеры		390 × 430 × 970 мм	
Электропитание		100-240 В, 50-60 Гц	
Вес	11 кг	12 кг	14 кг
Стандартные аксессуары	кнопка дистанционного управления START/STOP	пульт дистанционного управления с сенсорным экраном	модуль голеностопного сустава, пульт дистанционного управления с сенсорным экраном



App Store
Google play

« », -

BTL

220103, , , . 77 , . 136
+375 17 360 60 80 | btlbel@mail.ru